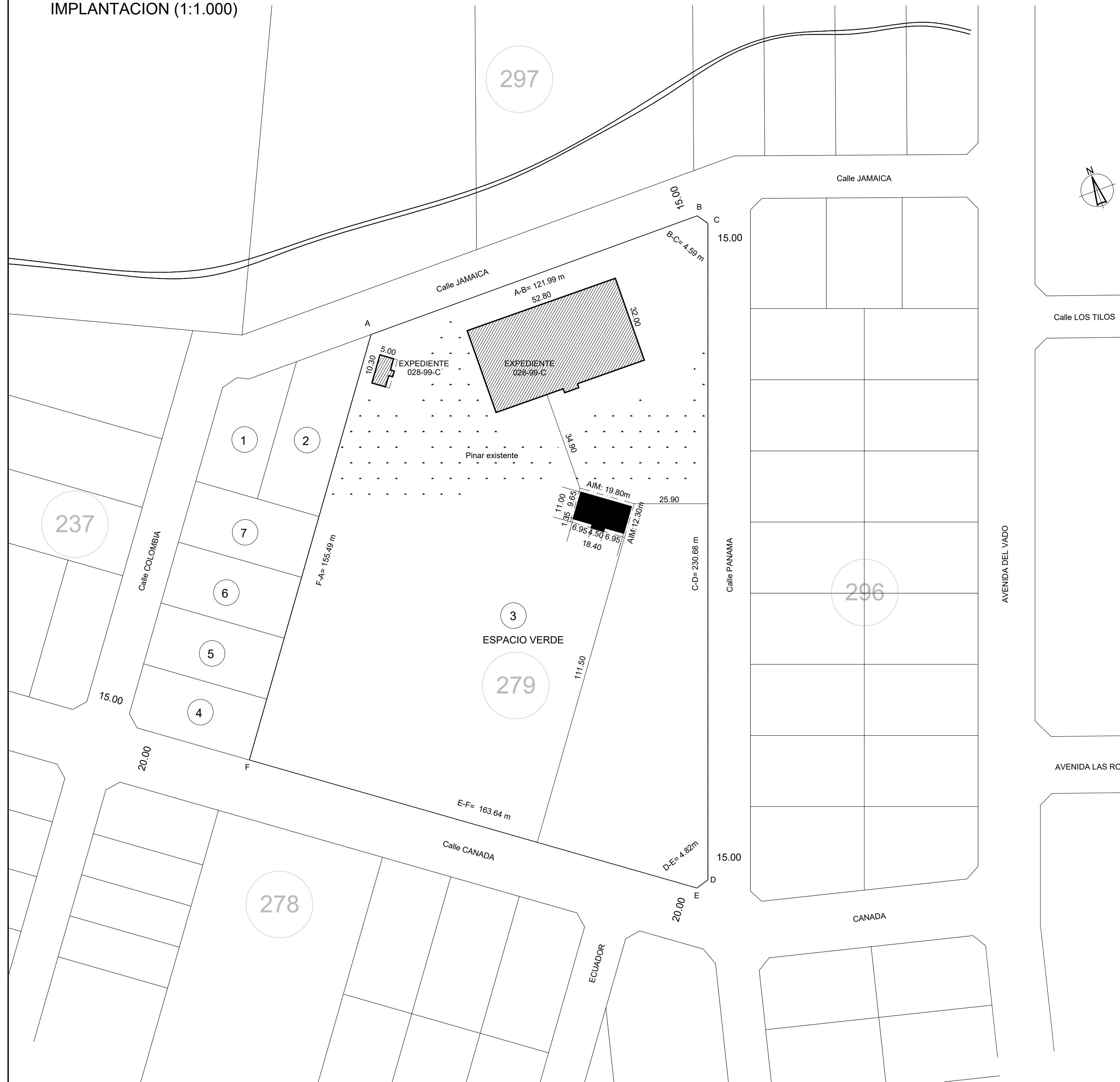
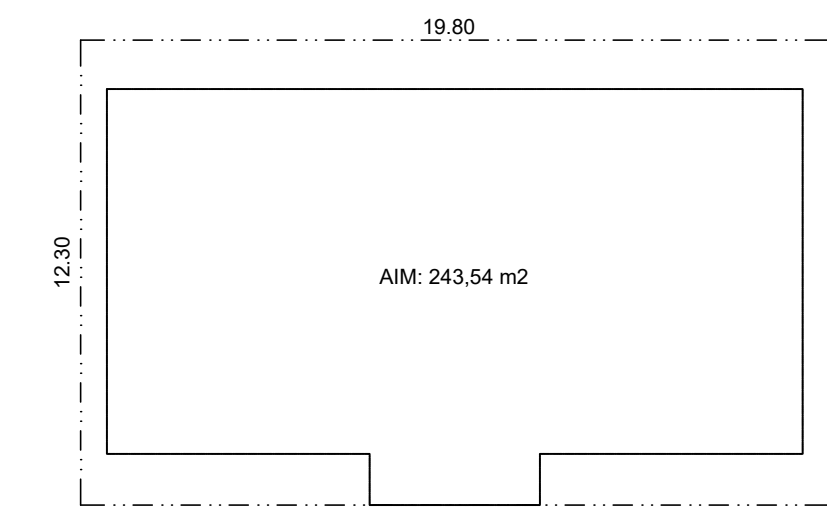


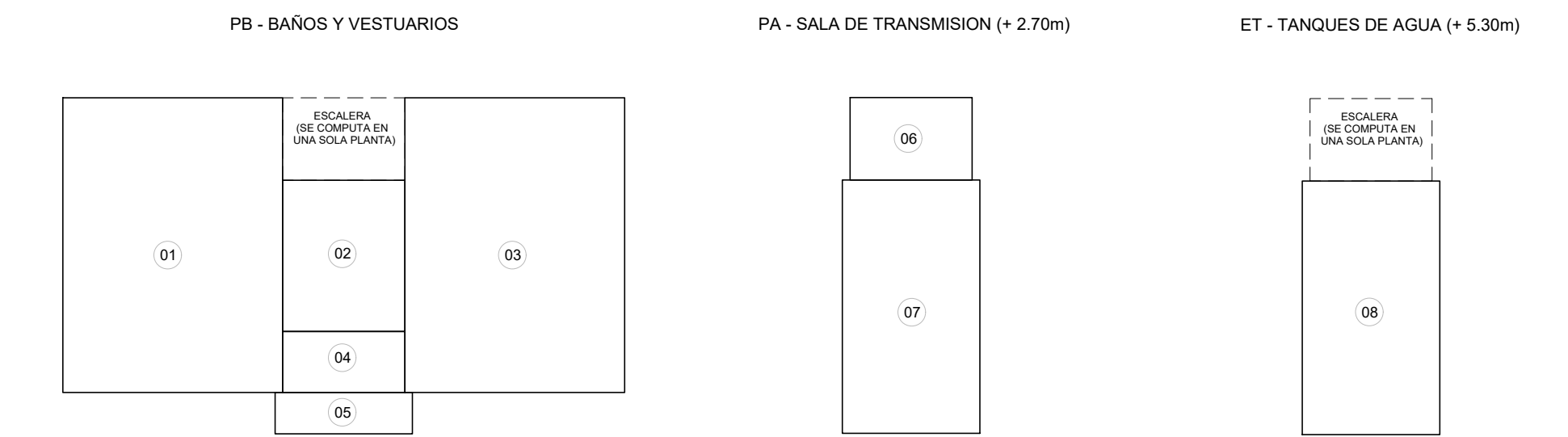
IMPLANTACION (1:1.000)



DETERMINACION DEL AIM



BALANCE DE SUPERFICIES



CUADRO DE SUPERFICIES

EXPTE. 028-99-C		EXPTE. ACTUAL	
PLANTA BAJA	SUP (m2)	PLANTA BAJA	SUP (m2)
01 52.80x32.00=	1.689.60 m <sup>2</sup>	01 7.20x9.65=	69.48
02 5.40x1.50=	8.10 m <sup>2</sup>	02 4.00x4.95=	19.80
03 5.40x1.50=	8.10 m <sup>2</sup>	03 7.20x9.65=	69.48
SubTotal PB	1.697.70	04 4.00x2.00=	8.00
PLANTA ALTA		05 4.50x1.35=	6.08
04 4.08x5.00=	20.40	SubTotal PA	172.84
TOTAL FOS EXPTE.028-99-C	1.689.60	PLANTA ALTA	
TOTAL FOT EXPTE.028-99-C	1.718.10	06 4.00x2.70=	10.80
		07 4.50x8.30=	37.35
		SubTotal ET	48.15
		ENTRETECHO	
		08 4.50x8.30=	37.35
		SubTotal ET	37.35
		TOTAL FOS A APROBAR	172.84
		TOTAL FOT A APROBAR	249.90

INDICADORES URBANISTICOS

SUPERFICIE DEL LOTE: 27.147.40m<sup>2</sup>

ZONA	SEGUN CODIGO	EXPTE. 028-99-C	EXPTE. 050-10-C	SEGUN PROYECTO	SUP DISP
AIM 45%	12.216,33 m <sup>2</sup>	1.689,60 m <sup>2</sup>	69,01 m <sup>2</sup>	243,54 m <sup>2</sup>	10.214,18 m <sup>2</sup>
FOS 27%	7.329,80 m <sup>2</sup>	1.689,60 m <sup>2</sup>	57,53 m <sup>2</sup>	169,80 m <sup>2</sup>	5.412,87 m <sup>2</sup>
FOT 64%	17.374,33 m <sup>2</sup>	1.718,10 m <sup>2</sup>	57,53 m <sup>2</sup>	249,90 m <sup>2</sup>	15.348,80 m <sup>2</sup>

PENDIENTE DEL TERRENO MENOR A 5%

NO EXISTEN ESPECIES ARBÓREAS NATIVAS  
NO EXISTEN ESPECIES ARBOREAS EN EL AEDI.

**MUNICIPALIDAD DE DINA HUAPI**

OBRA: **OBRA NUEVA** ANTECEDENTES: EXPTE.028-99-C EXPTE.050-10-C

DESTINO: **POLIDEPORTIVO MUNICIPAL BAÑOS Y VESTUARIOS PUBLICOS**

PROPIEDAD DE: **MUNICIPALIDAD DE DINA HUAPI**

UBICACION: Calle JAMAICA 245 - Barrio LUGAR DEL SOL

**01 CATASTRO - ZONIFICACION - AREAS DE USO 1:1.000**

DATOS CATASTRALES: DC C S CH P PROPIETARIO:

19 3 D 279 03

PROYECTO:

DIRECCION:

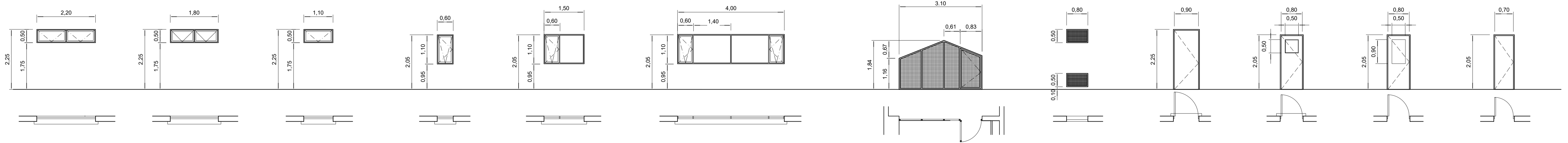
CALCULO:

EJECUCION: (PROPIETARIO POR ADMINISTRACION)

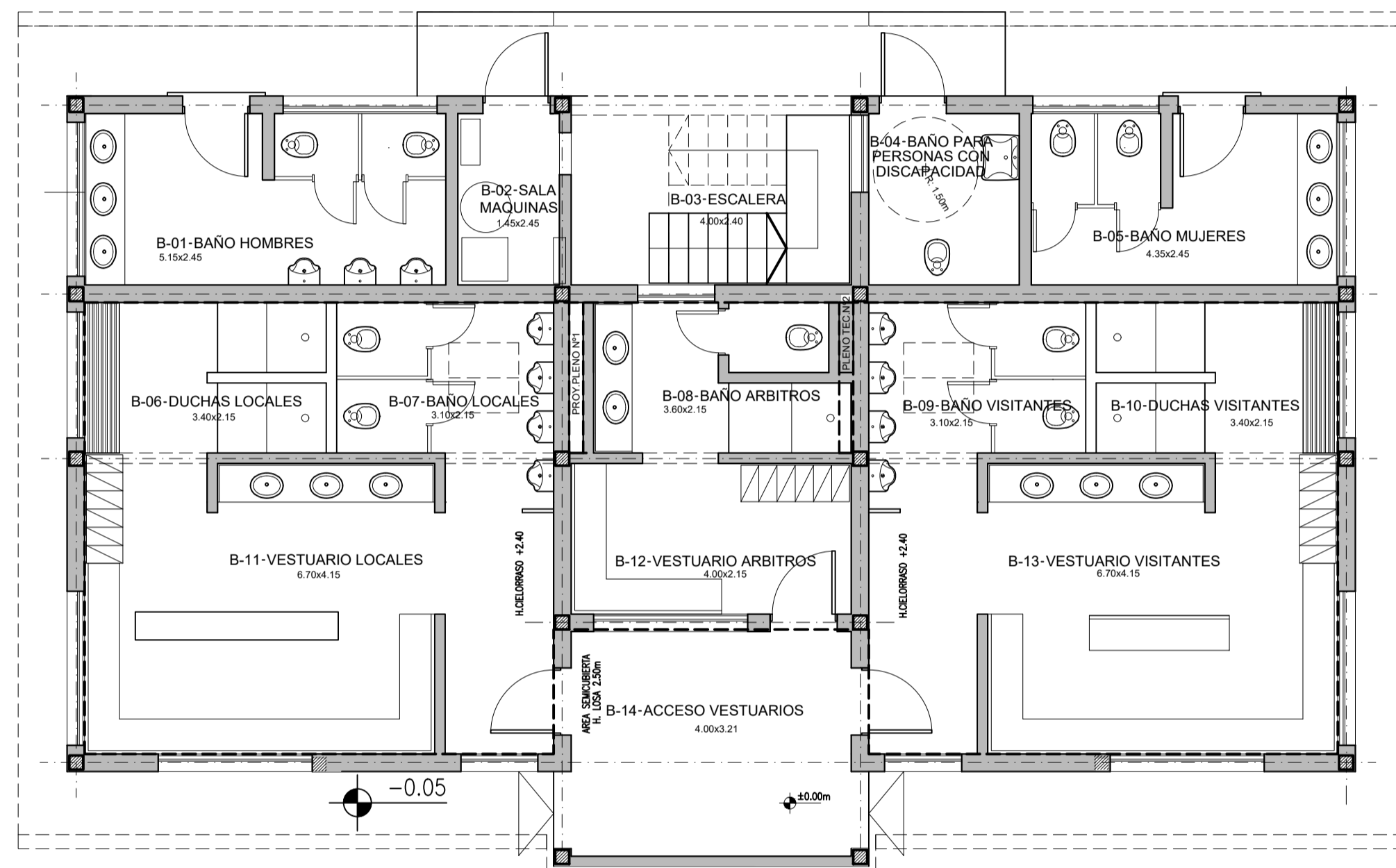
SUPERFICIES: SUP. LOTE 27.147,40 m<sup>2</sup>  
EXPTE. 028-99-C 1.718,10 m<sup>2</sup>  
EXPTE.050-10-C 57,53 m<sup>2</sup>  
A APROBAR 249,90 m<sup>2</sup>  
LIBRE 25.121,87 m<sup>2</sup>

COLEGIO DE ARQUITECTOS RIO NEGRO \_ SECCION III Ley.2176

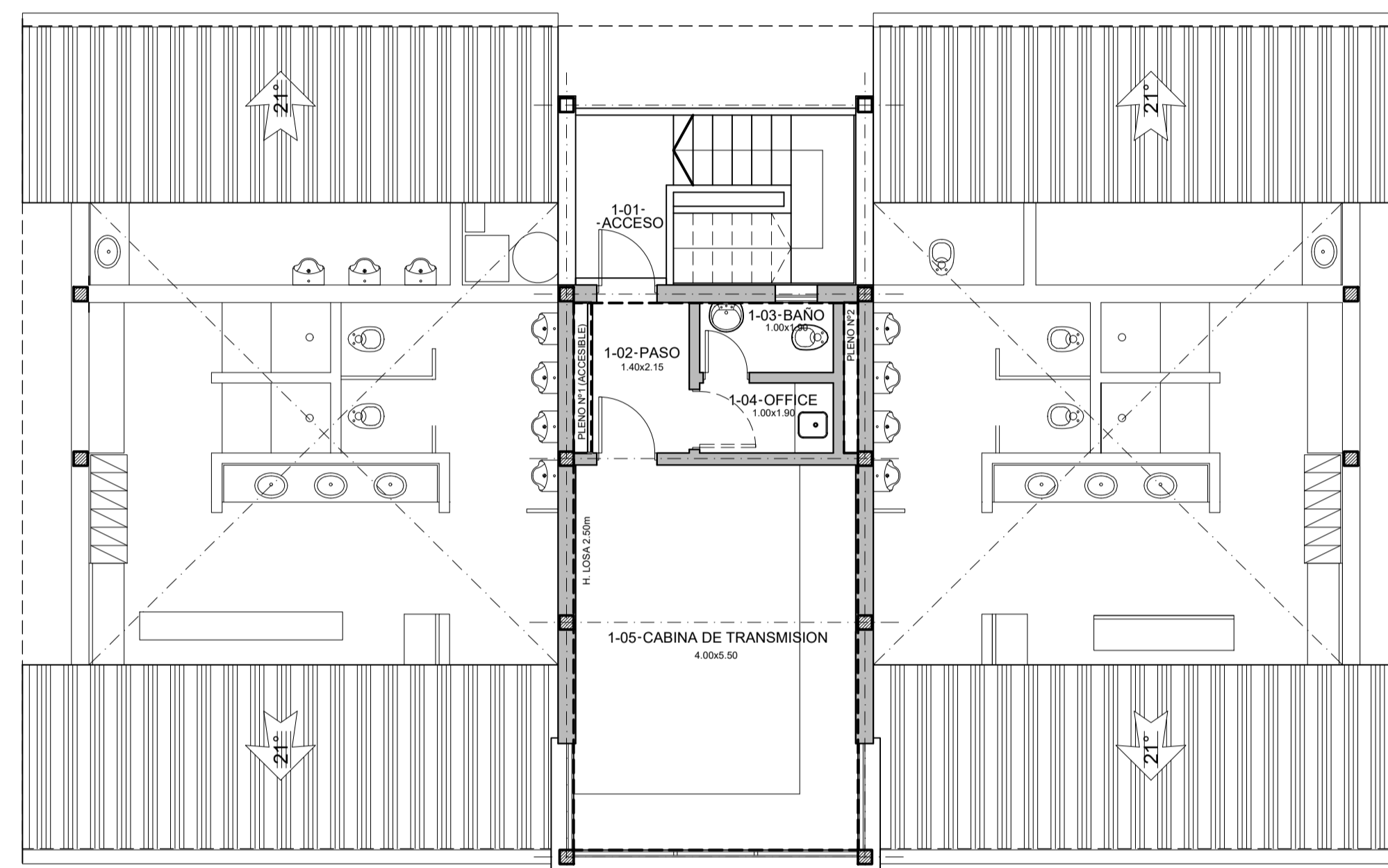
PLANILLA DE CARPINTERIAS



PLANTA BAJA  
BAÑOS Y VESTUARIOS  
(+0.00m)



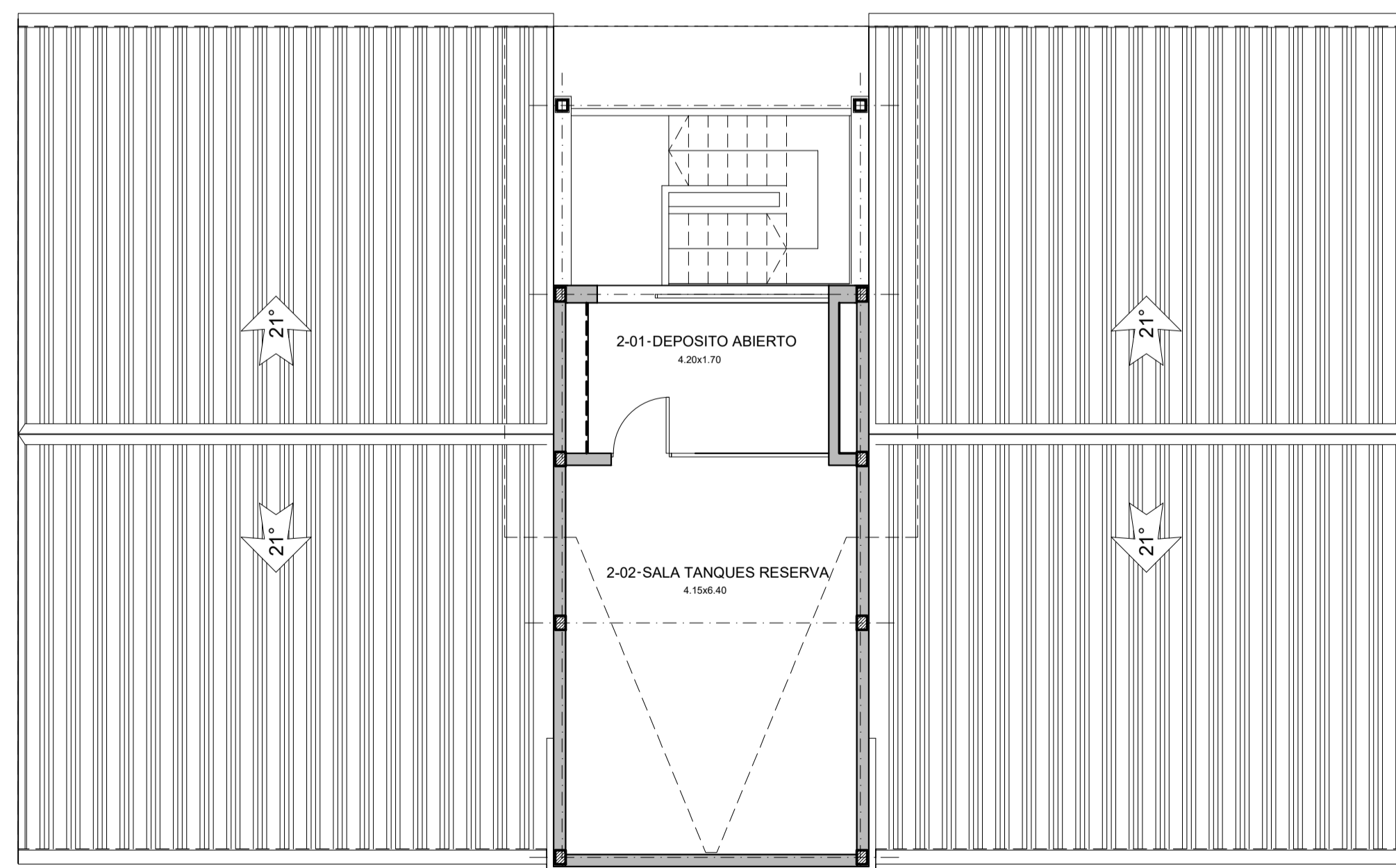
PLANTA ALTA  
CABINA DE TRANSMISION  
(+2.70m)



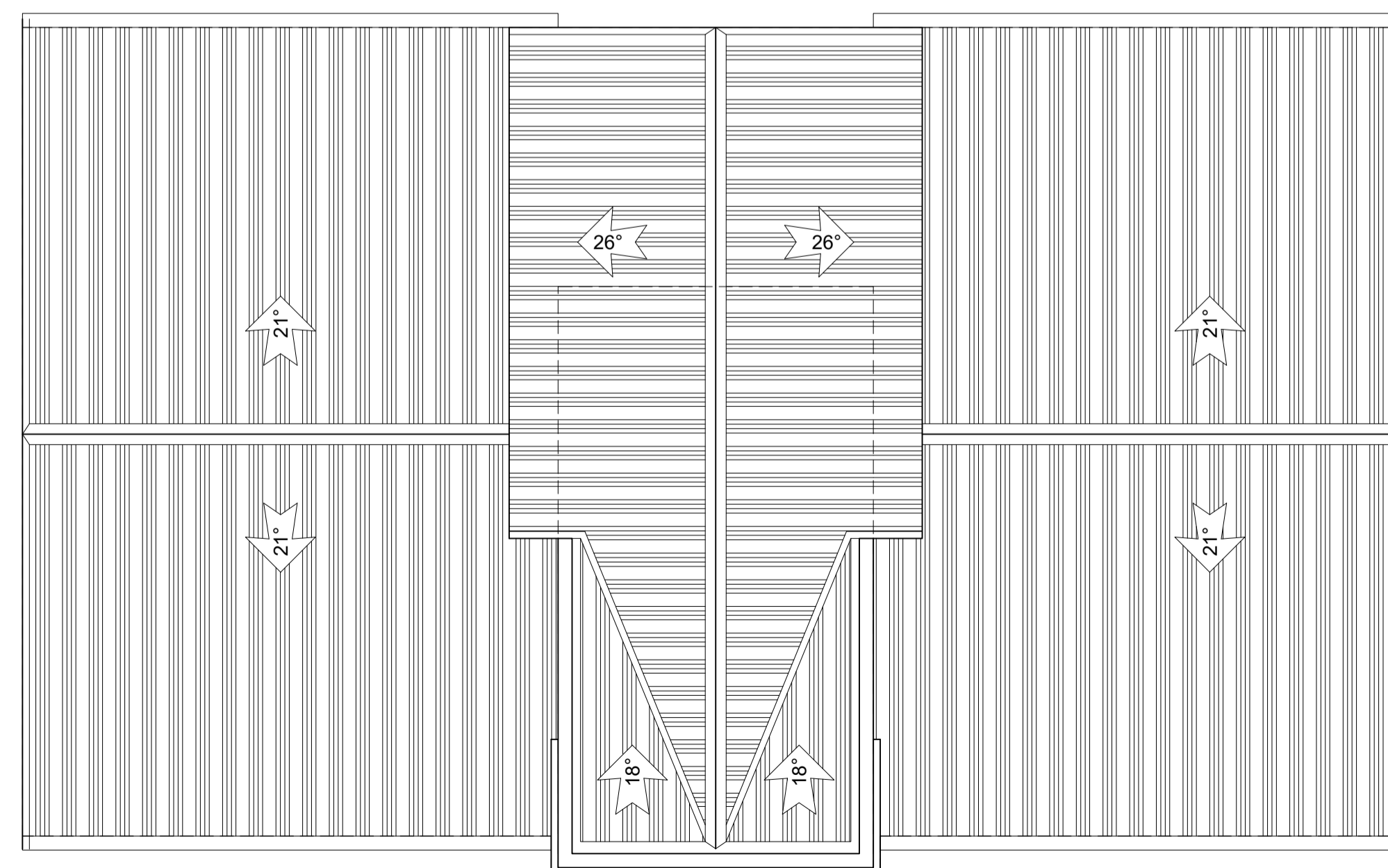
PLANILLA DE ILUMINACION Y VENTILACION DE LOCALES

DENOMINACION LOCAL	SUP. (m2)	SJP	ILUMINACION		VENTILACION	
			Coef.I	I.Nec. PROY.	Coef.I	I.Nec. PROY.
B-01 BAÑO HOMBRES	5.15x2.45	12.62	2	0.00	2.20	0.35
B-02 SALA DE MAQUINAS	1.45x2.45	3.55	4	0.00	0.00	0.01 (R)
B-03 ESCALERA	4.00x2.40	9.60	4	0.00	AL EXT.	0.01 AL EXT.
B-04 BAÑO PERS. C/DISCAPACIDAD	2.15x2.45	5.27	2	0.00	0.50	0.35
B-05 BAÑO MUJERES	4.35x2.45	10.66	2	0.00	1.90	0.35
B-06 DUCHAS LOCALES	3.40x2.15	7.40	2	0.00	0.90	0.25
B-07 BAÑO LOCALES	3.10x2.15	6.67	2	0.00	-	0.25
B-08 BAÑO ARBITROS	3.60x2.15	7.74	2	0.00	0.50	0.35
B-09 BAÑO VISITANTES	3.10x2.15	6.67	2	0.00	-	0.25
B-10 DUCHAS VISITANTES	3.40x2.15	7.31	2	0.00	0.90	0.25
B-11 VESTUARIO LOCALES	6.70x4.15	27.80	3	A/10	2.78	0.56
B-12 VESTUARIO ARBITROS	4.00x2.15	8.60	3	A/8	1.08	0.22
B-13 VESTUARIO VISITANTES	6.70x4.15	27.80	3	A/10	2.78	0.56
B-14 ACCESO VESTUARIOS	4.00x3.15	12.60	4	0.00	AL EXT.	0.00
1-01 ACCESO	1.30x2.40	3.12	4	0.00	AL EXT.	0.00
1-02 PASO	1.40x2.15	3.01	4	0.00 (*)	0.00	0.00
1-03 BAÑO	1.00x1.90	1.90	2	0.00	0.66	0.35
1-04 OFFICE	1.00x1.90	1.90	4	0.00	0.00	0.01
1-05 CABINA DE TRANSMISION	4.00x5.50	22.00	11	A/15	1.47	0.30
2-01 DEPOSITO ABIERTO	4.20x1.70	7.14	4	0.00	AL EXT.	0.00
2-02 SALA TANQUES RESERVA	4.15x6.40	26.56	4	0.00	AL EXT.	0.01

ENTRETECHO  
TANQUES DE AGUA  
(+ 5.30m)



PLANTA DE TECHOS



**MUNICIPALIDAD DE DINA HUAPI**

OBRA: **OBRA NUEVA** ANTECEDENTES: EXPTE.028-99-C EXPTE.050-10-C

DESTINO: **POLIDEPORTIVO MUNICIPAL BAÑOS Y VESTUARIOS PUBLICOS**

PROPIEDAD DE: **MUNICIPALIDAD DE DINA HUAPI**

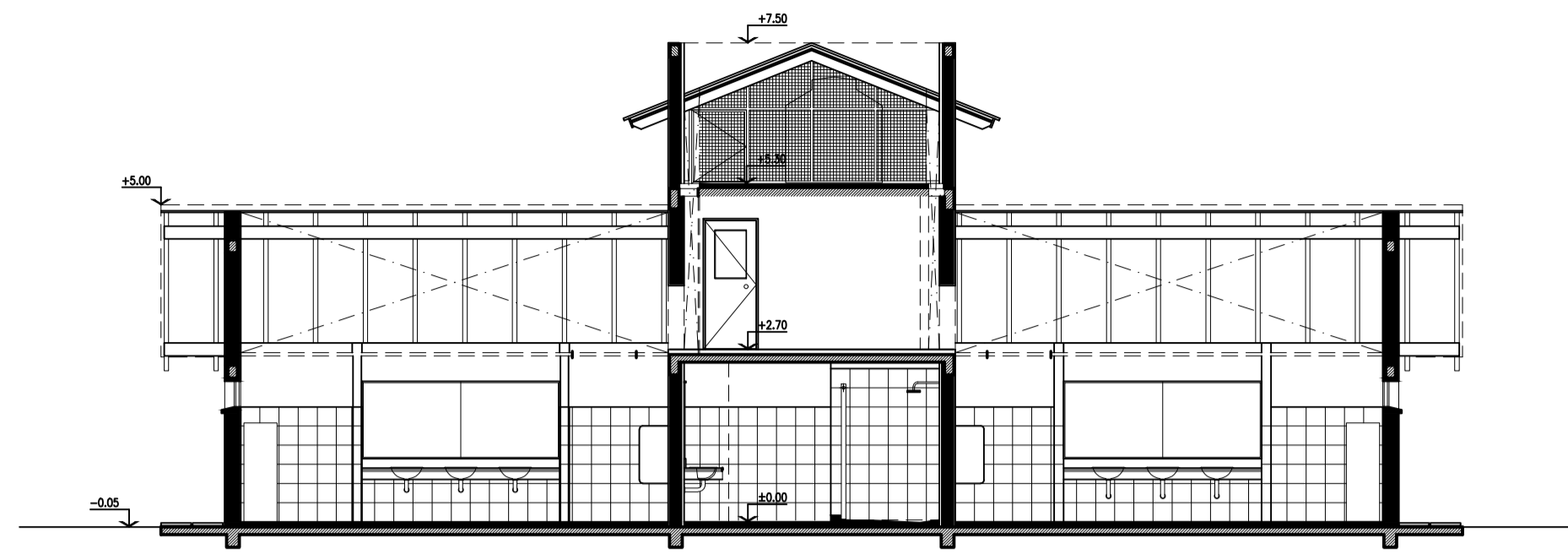
UBICACION: Calle JAMAICA 245 - Barrio LUGAR DEL SOL

**02 ARQUITECTURA. PLANTAS - PLANILLAS** 1:75

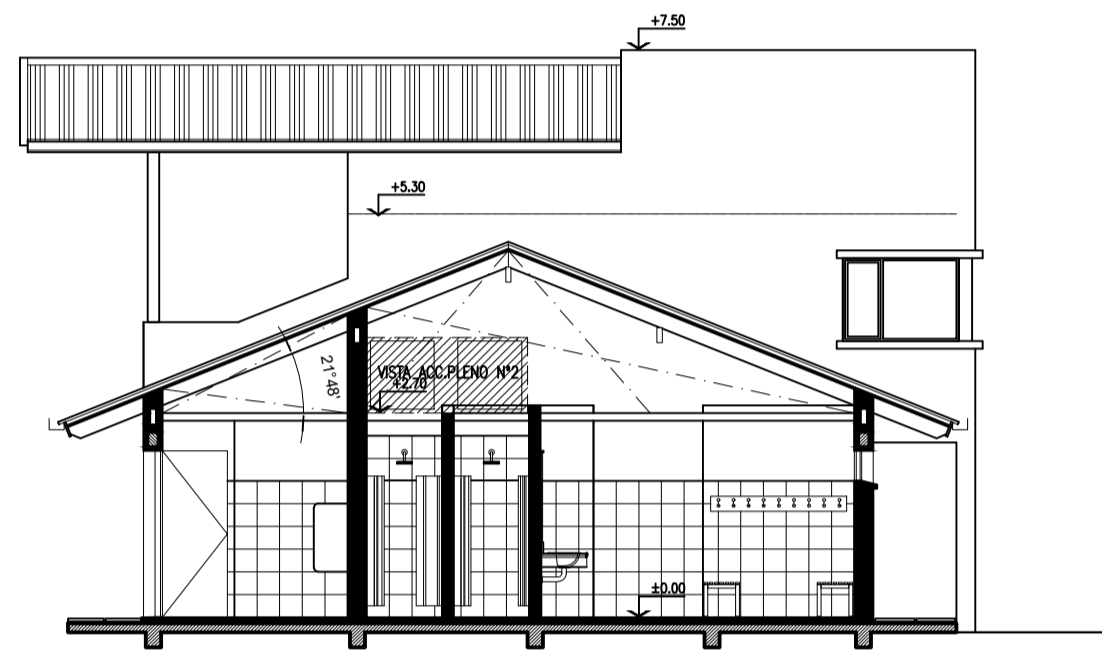
DATOS CATASTRALES:					PROPIETARIO:	
DC	C	S	CH	P		
19	3	D	279	03		
CROQUIS DE UBICACION:					PROYECTO:	
					DIRECCION	
					CALCULO	
SUPERFICIES:					EJECUCION: (PROPIETARIO POR ADMINISTRACION)	
SUP. LOTE 27.147.40 m2						
EXPT. 028-99-C 1.718.10 m2						
EXPT. 050-10-C 57.53 m2						
A APROBAR 249.90 m2						
LIBRE 25.121.87 m2						

COLEGIO DE ARQUITECTOS RIO NEGRO - SECCION III Ley.2176

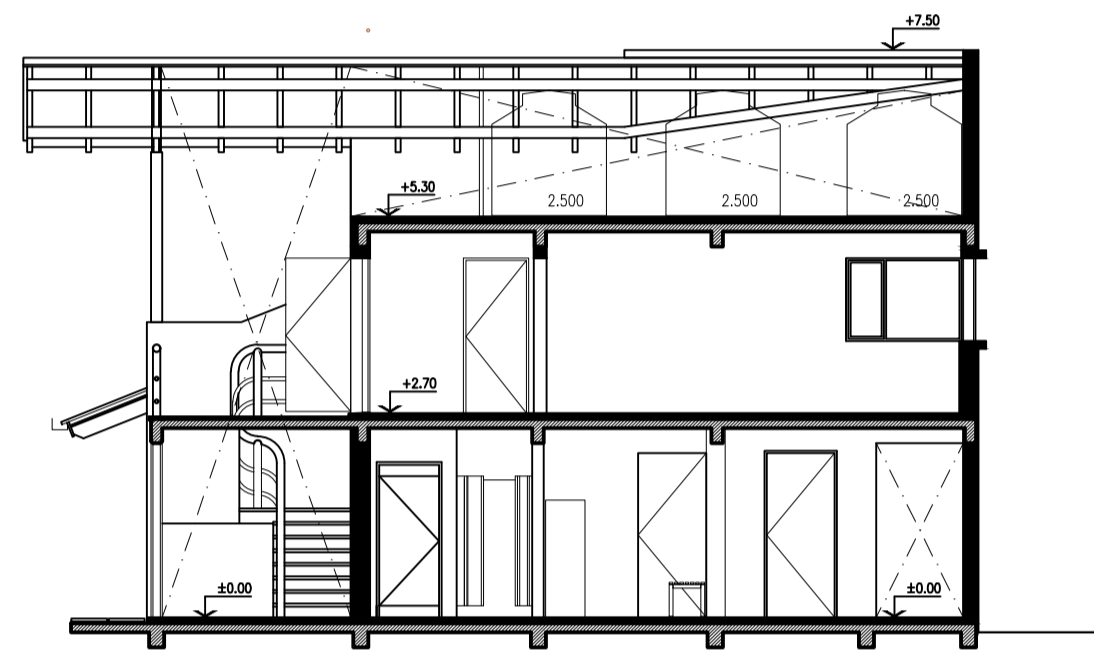
CORTES



A-A' - CORTE LONGITUDINAL



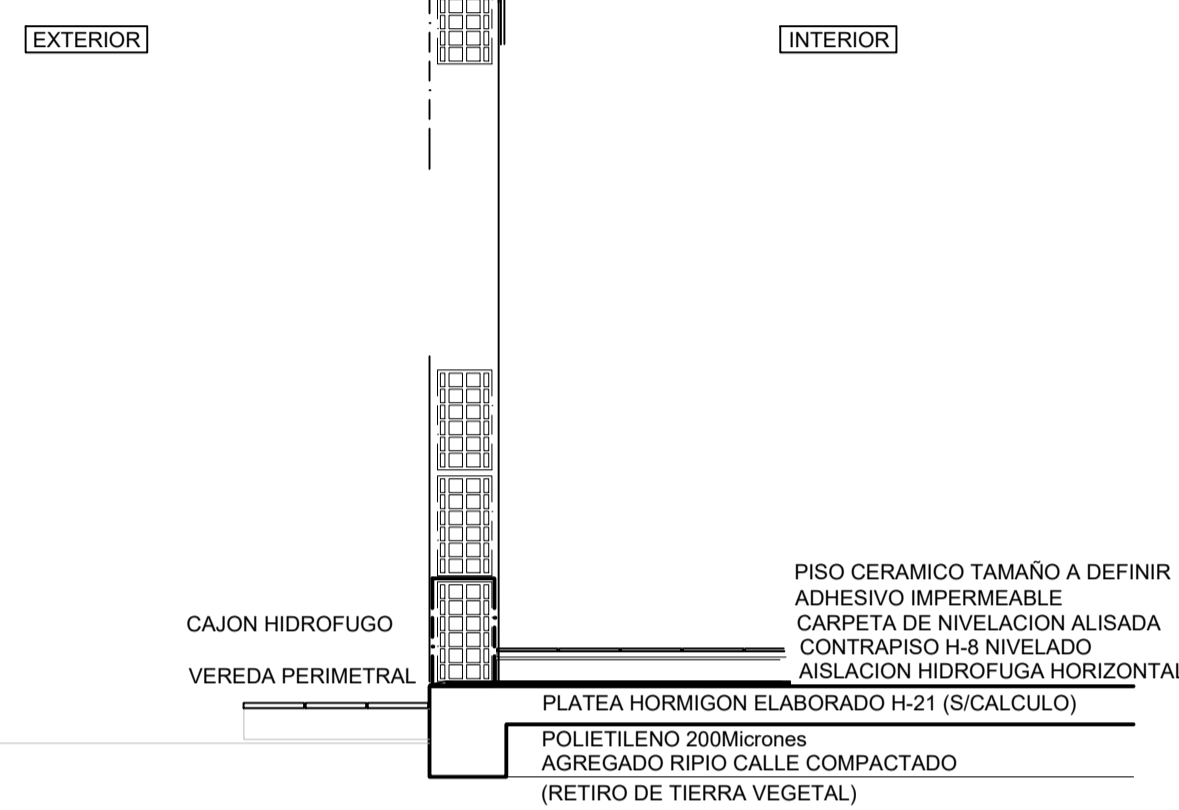
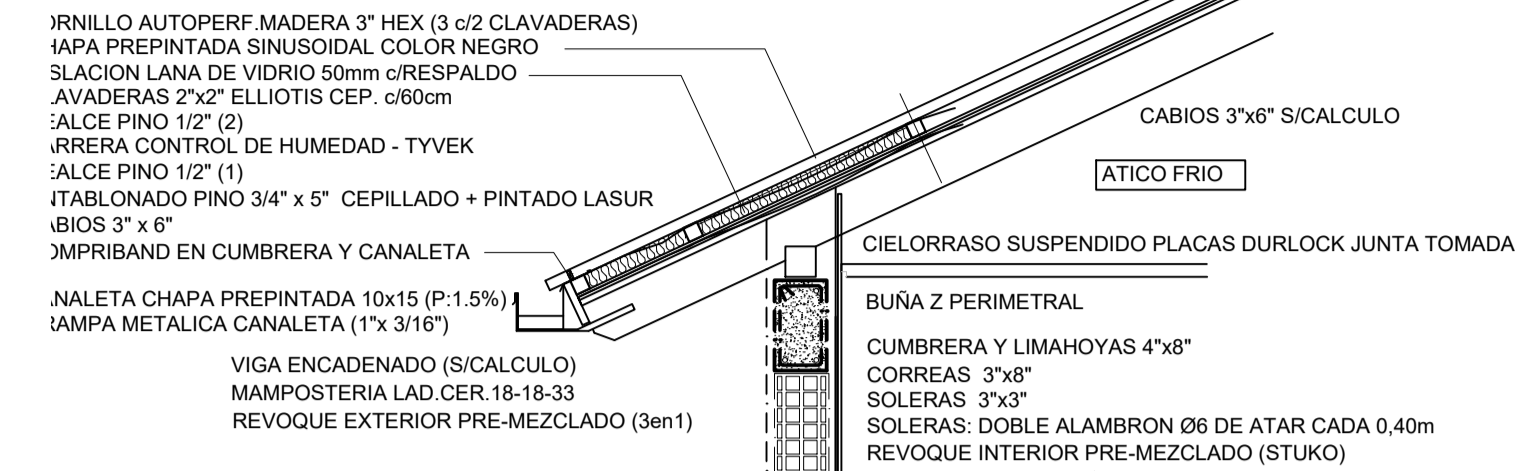
B-B' - CORTE TRANSVERSAL



C-C' - CORTE TRANSVERSAL

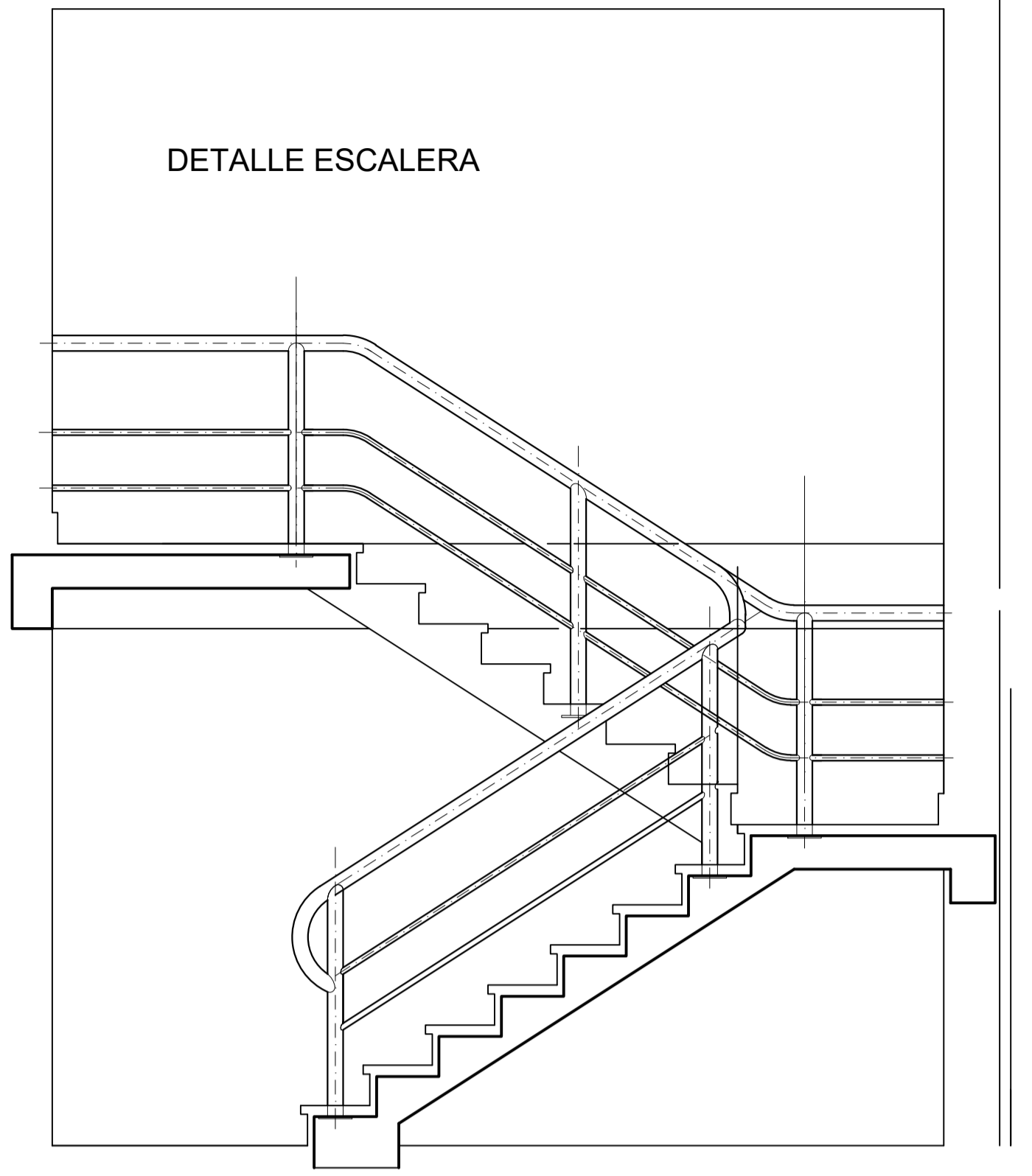
DETALLES CONSTRUCTIVOS

DETALLE TECHO - PARED

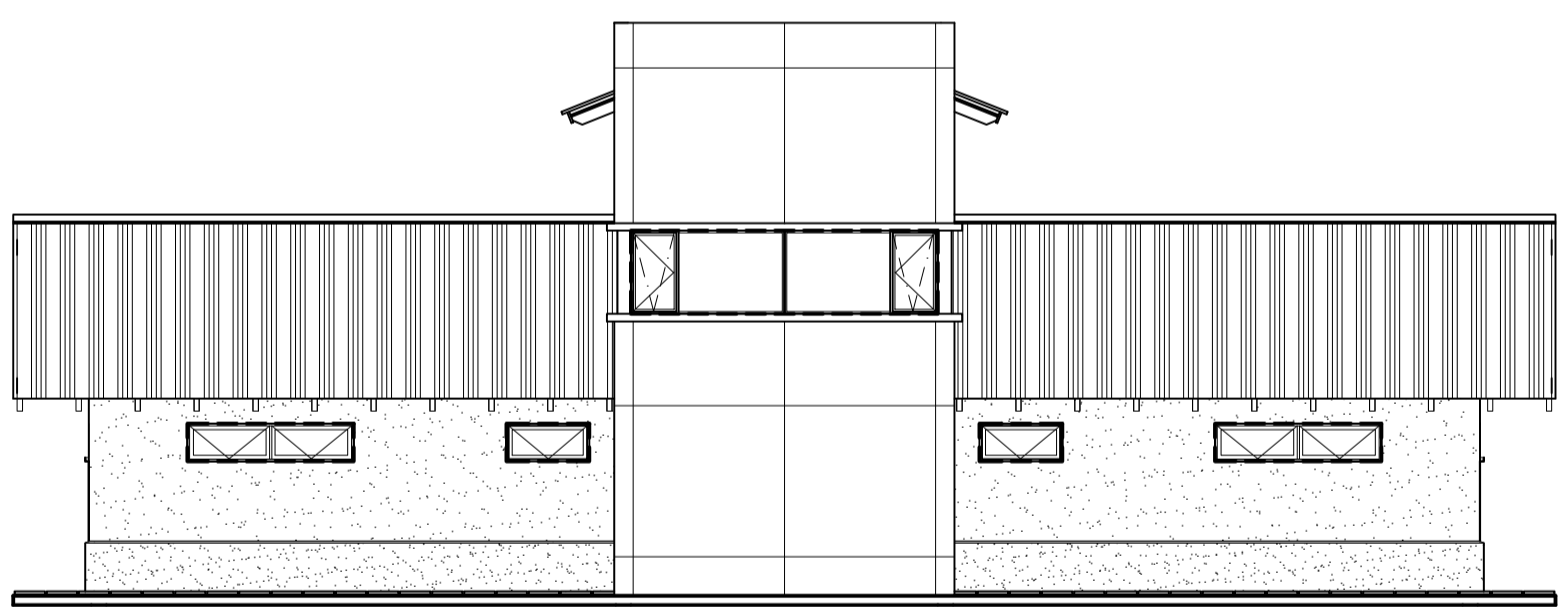


DETALLE PISO - PARED

DETALLE ESCALERA

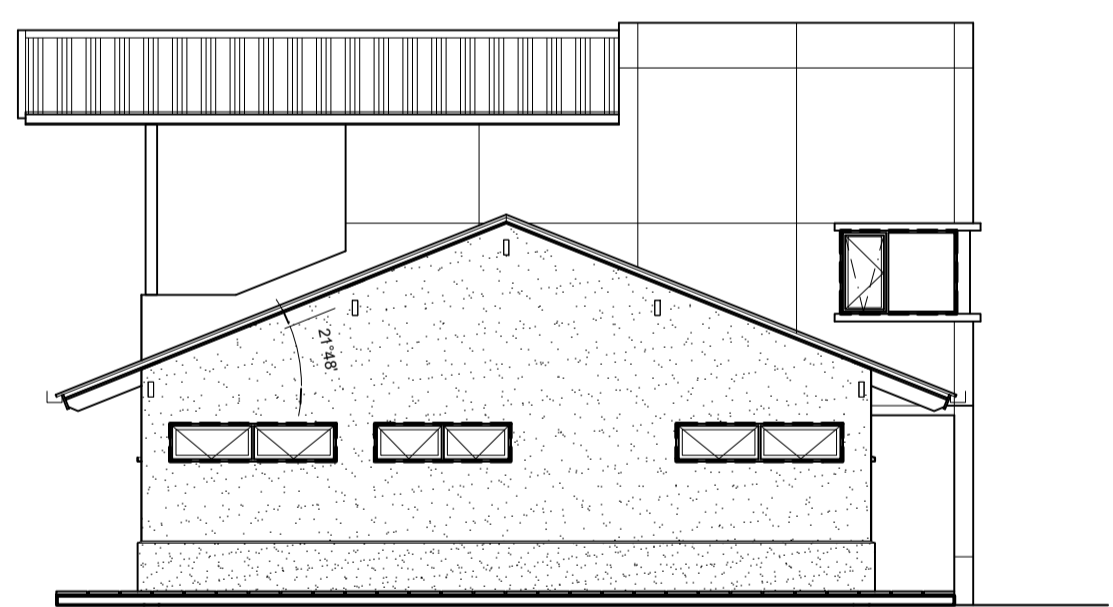


VISTAS

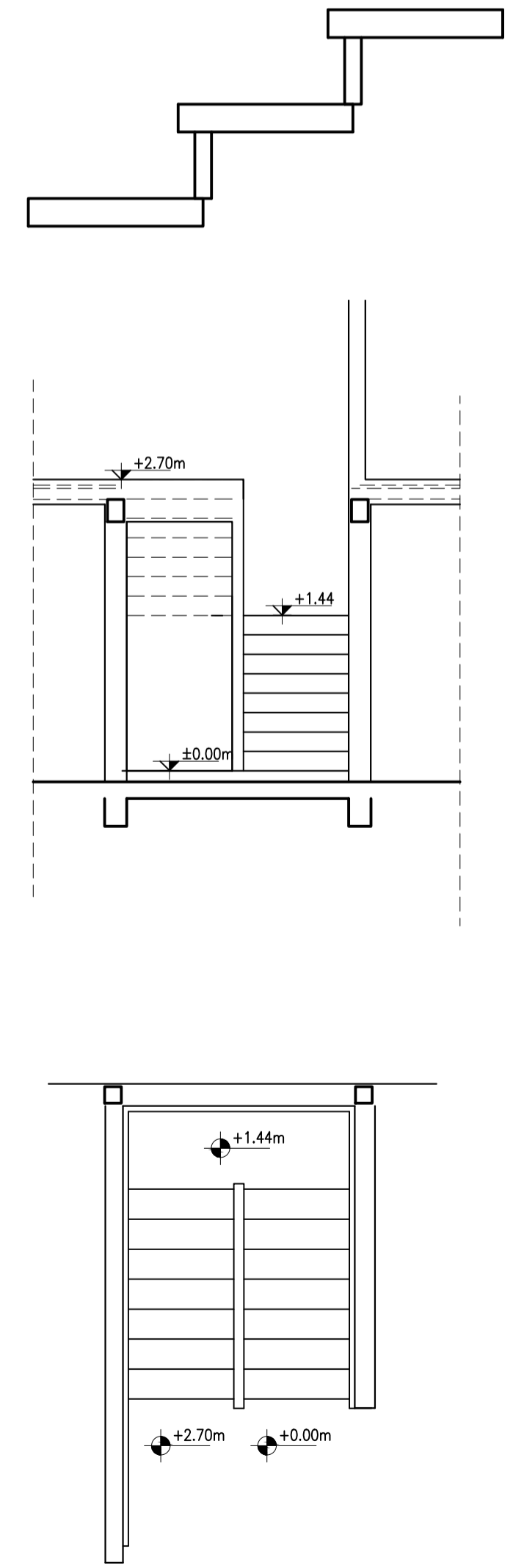


VISTA SUR

**CUBIERTA:**  
 (Chapa Prepintada Negra tipo T-101)  
**ALEROS PERIMETRALES:**  
 (Cabiros Oregon 3"x6" - Entablonado terciado fenólico 18mm)  
 Pintura base para madera + 2 manos esmalte sintético color a definir  
**ZINGUERÍA:** (Cumbreira, Canaletas, Cenefa, Babetas, Limahoyas)  
 (Todo en chapa lisa, Prepintada Negra idem cubierta)  
 (Compriband bajo cumbreira y sobre canaleta)  
**PINTURA EXTERIOR:**  
 (Fijador+2 manos revoque plástico exterior)  
 Color a definir  
**REVOQUE GRUESO EXTERIOR:**  
 (R.Hidrofugo+Grueso peinado+Fino a la Cal)  
**CARPINTERIAS:**  
 (Chapa BWG 16)  
 2 manos de convert. de óxido + 2 manos Esmalte sintético.  
 Color a definir  
**ZOCALO PERIMETRAL:**  
 (h:0,60m - Revoque cementiceo esp.3cm)  
**VEREDA EXTERIOR:**  
 (Contrapiso armado e:10cm+baldosa piedra partida)

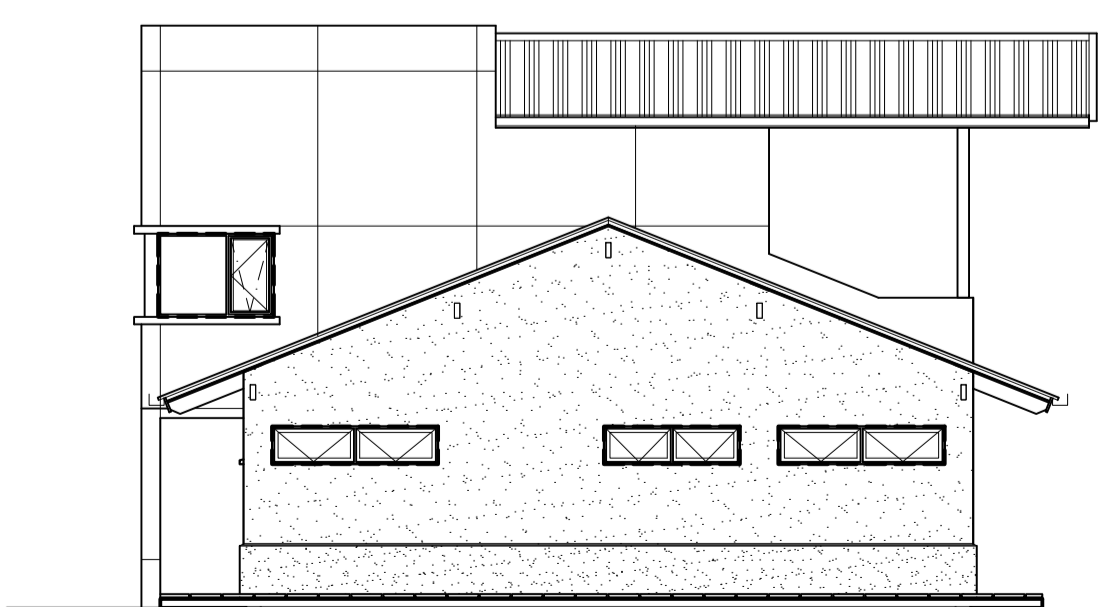


VISTA OESTE



VISTA NORTE

**CABRIADAS MADERA**  
 Pino Oregon 3"x6" + 2x1"x6"  
 Columnas Oregon 8"x8"  
 Pintura base para madera + 2 manos esmalte sintético color a definir  
**HERRERIA:** Reja en Sala de Tanques de Reserva  
 Reja de alambre artístico 50x50mm sobre estructura de caño hierro estructural 40x60mm.  
 2 manos de convert. de óxido + 2 manos Esmalte sintético.  
 Color a definir  
**HERRERIA:** Barandas escalera exterior  
 (Caño estructural redondo diám. 3/4", 1,1/2" y 2")  
 Insertos metálicos amarrados en Hormigón.  
 2 manos de convert. de óxido + 2 manos Esmalte sintético.  
 Color a definir  
**ESCALERA EXTERIOR:**  
 Hormigón armado e:12cm  
 Escalones de baldosa antideslizante de piedra partida, nariz metálica.



VISTA ESTE

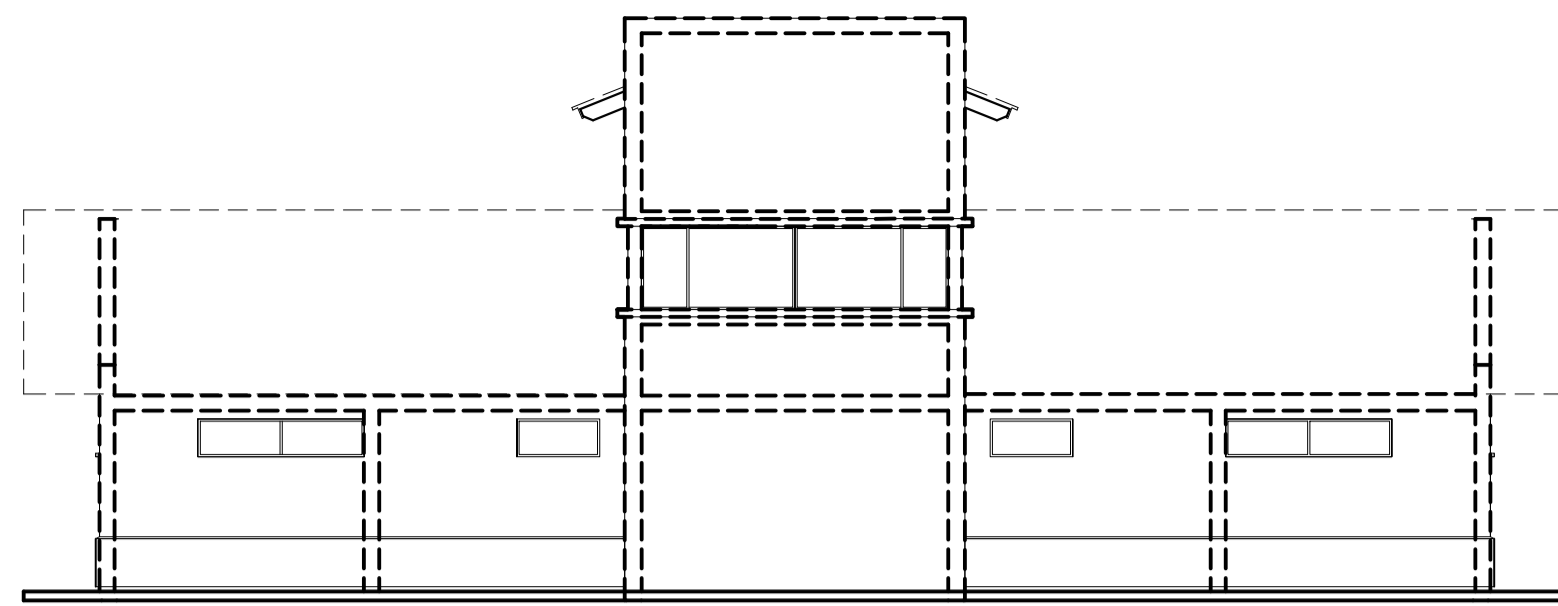
MUNICIPALIDAD DE DINA HUAPI

OBRA: **OBRA NUEVA** ANTECEDENTES: EXPTE.028-99-C EXPTE.050-10-C  
 DESTINO: **POLIDEPORTIVO MUNICIPAL BAÑOS Y VESTUARIOS PUBLICOS**  
 PROPIEDAD DE: **MUNICIPALIDAD DE DINA HUAPI**  
 UBICACION: Calle JAMAICA 245 - Barrio LUGAR DEL SOL

03 ARQUITECTURA. CORTES - VISTAS - DETALLES 1:100

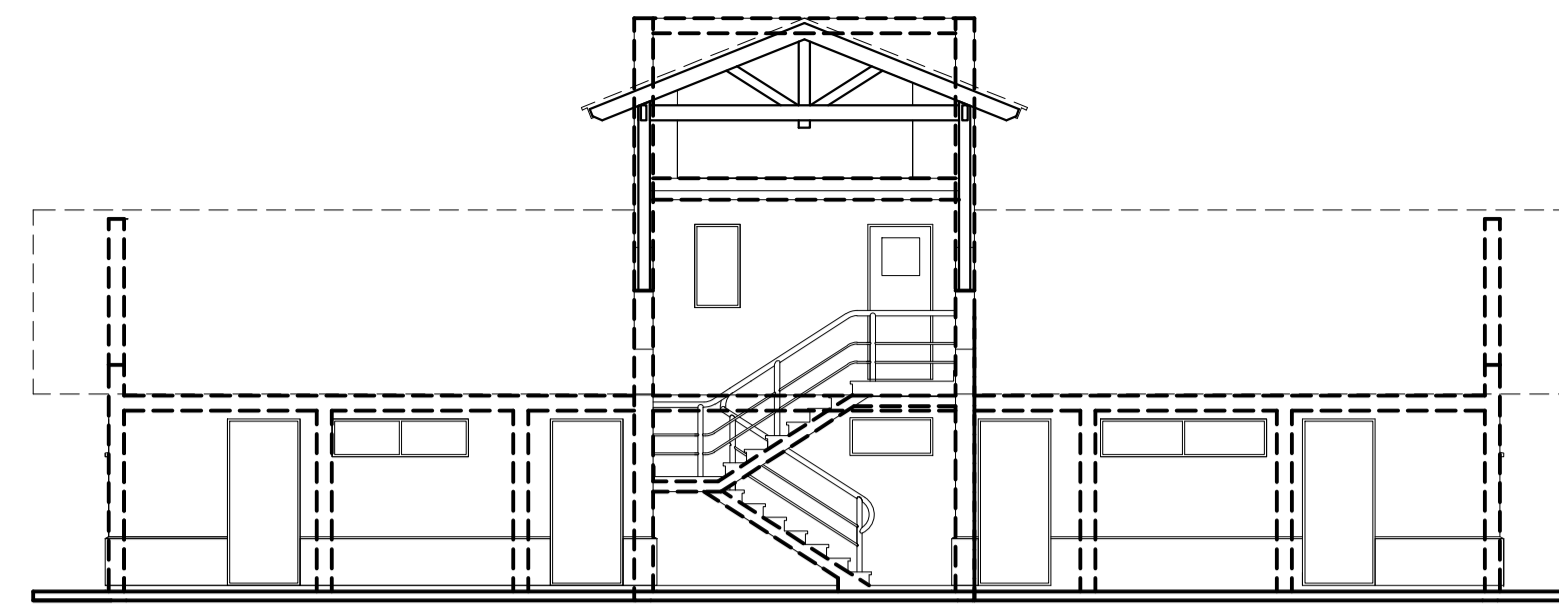
DATOS CATASTRALES:					PROPIETARIO:
DC	C	S	CH	P	
19	3	D	279	03	
CROQUIS DE UBICACION:					PROYECTO:
					DIRECCION
					CALCULO
SUPERFICIES:					EJECUCION: (PROPIETARIO POR ADMINISTRACION)
SUP. LOTE:		27.147,40 m <sup>2</sup>			
EXPT. 028-99-C:		1.718,10 m <sup>2</sup>			
EXPT. 050-10-C:		57,53 m <sup>2</sup>			
A APROBAR LIBRE:		249,90 m <sup>2</sup>			
		25.121,87 m <sup>2</sup>			

ENMARCADO DE MUROS

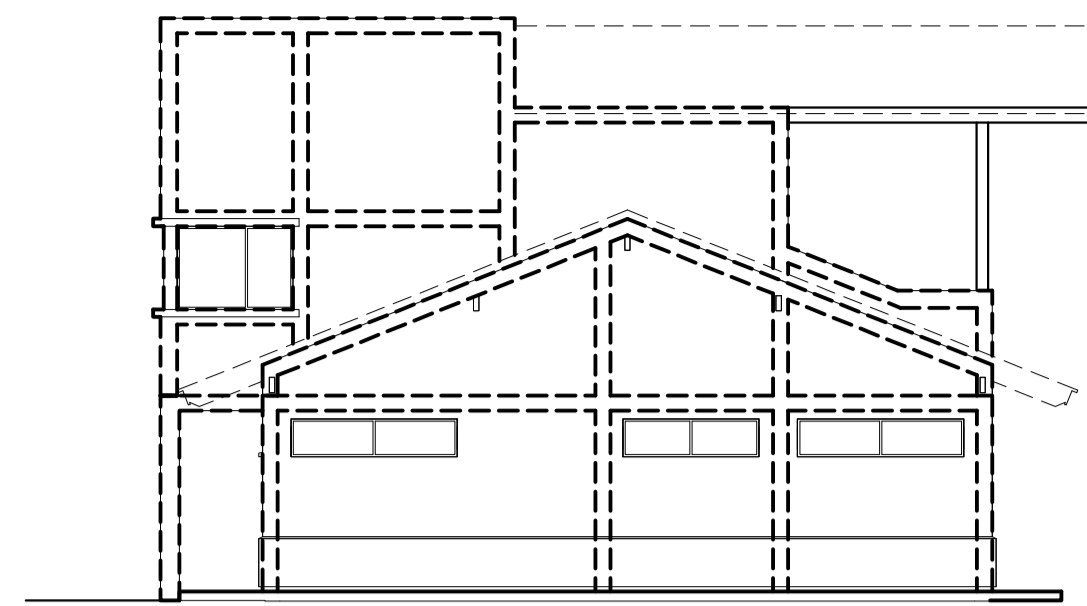


VISTA SUR

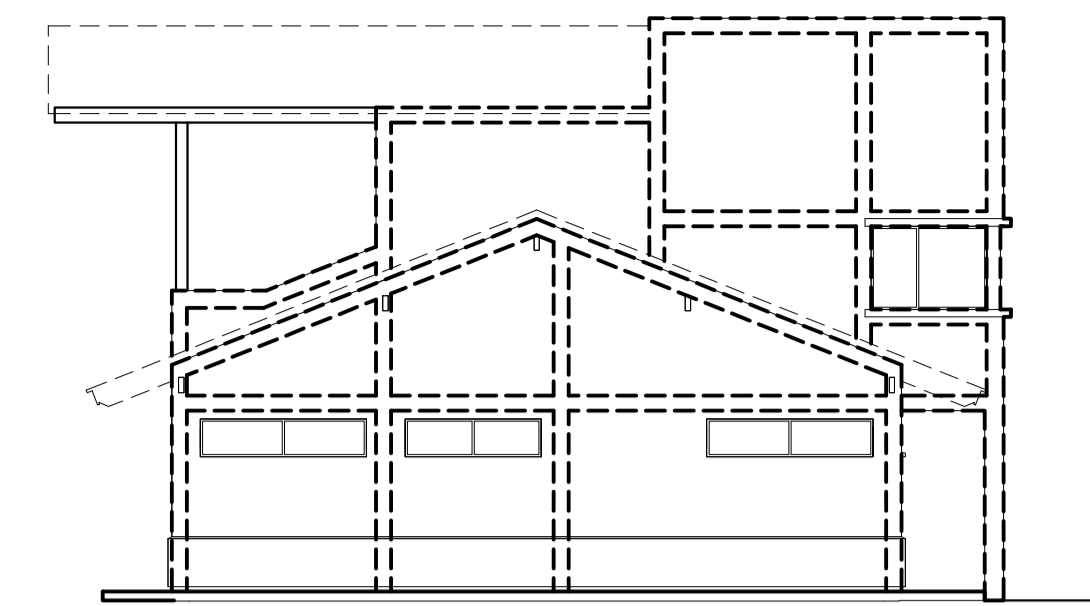
PLANTAS CON HORMIGON ARMADO



VISTA NORTE

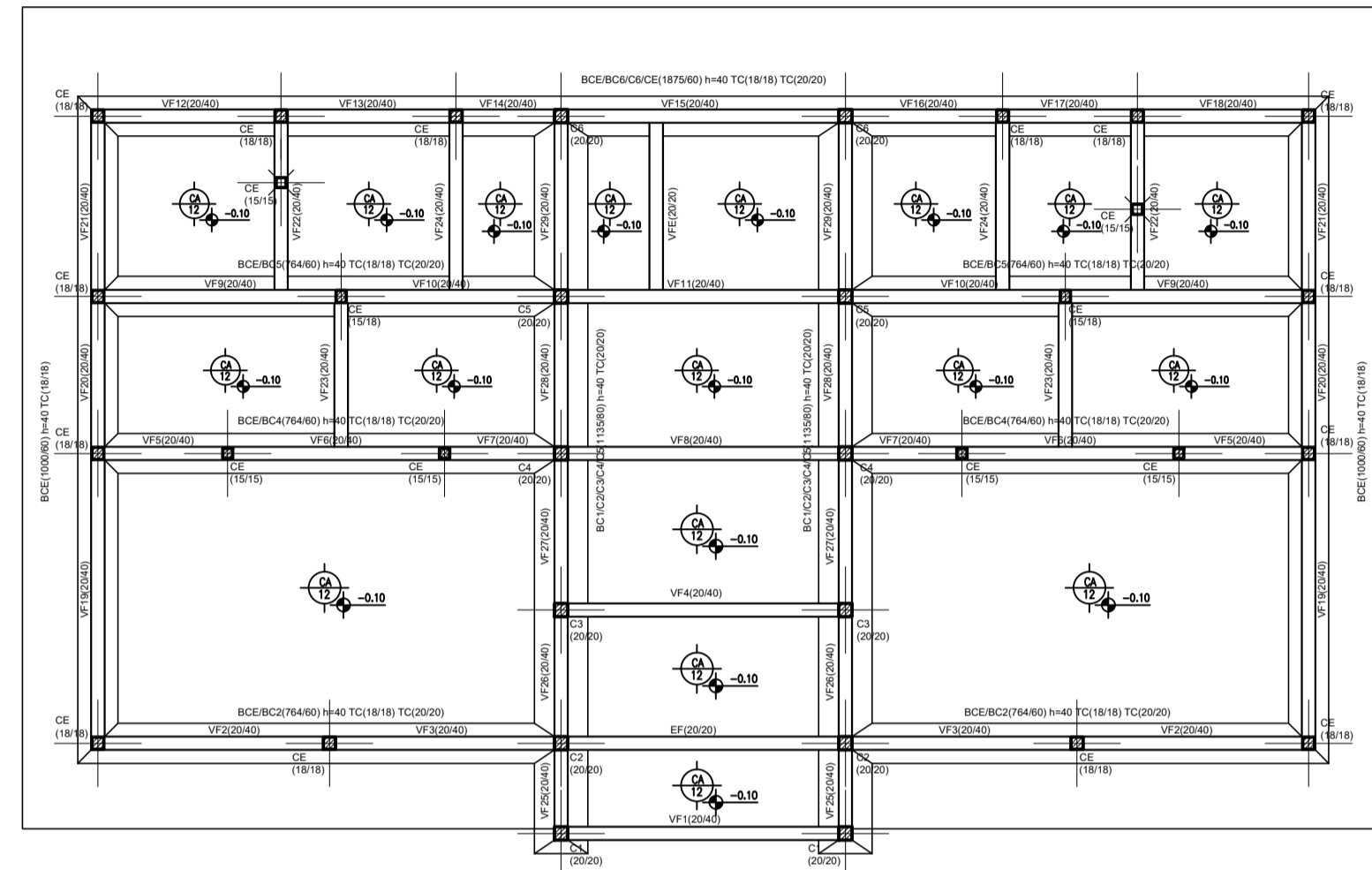


VISTA ESTE



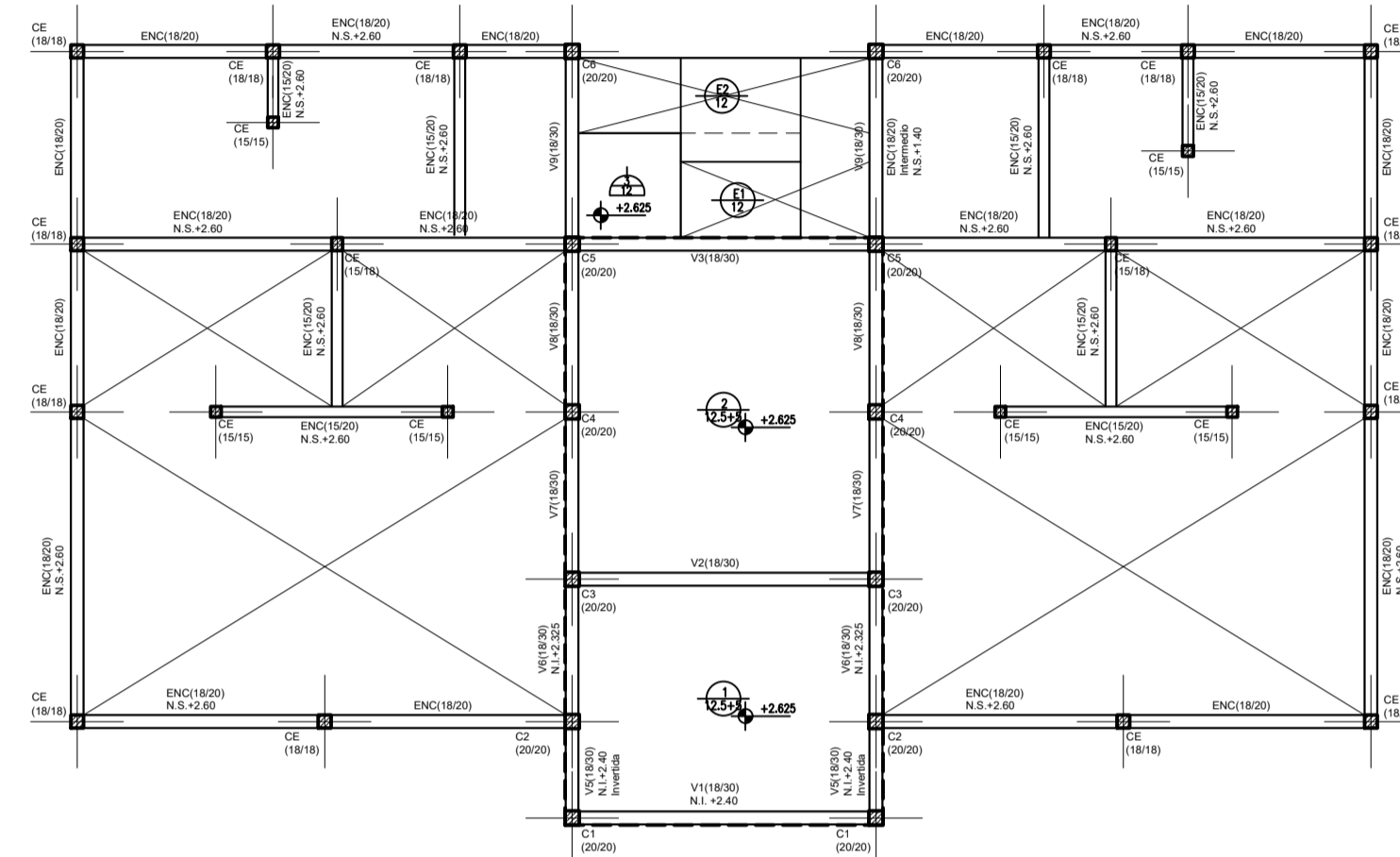
VISTA OESTE

ESTRUCTURA DE FUNDACION - 0.50m S/Suelo compactado (A VERIFICAR EN OBRA)

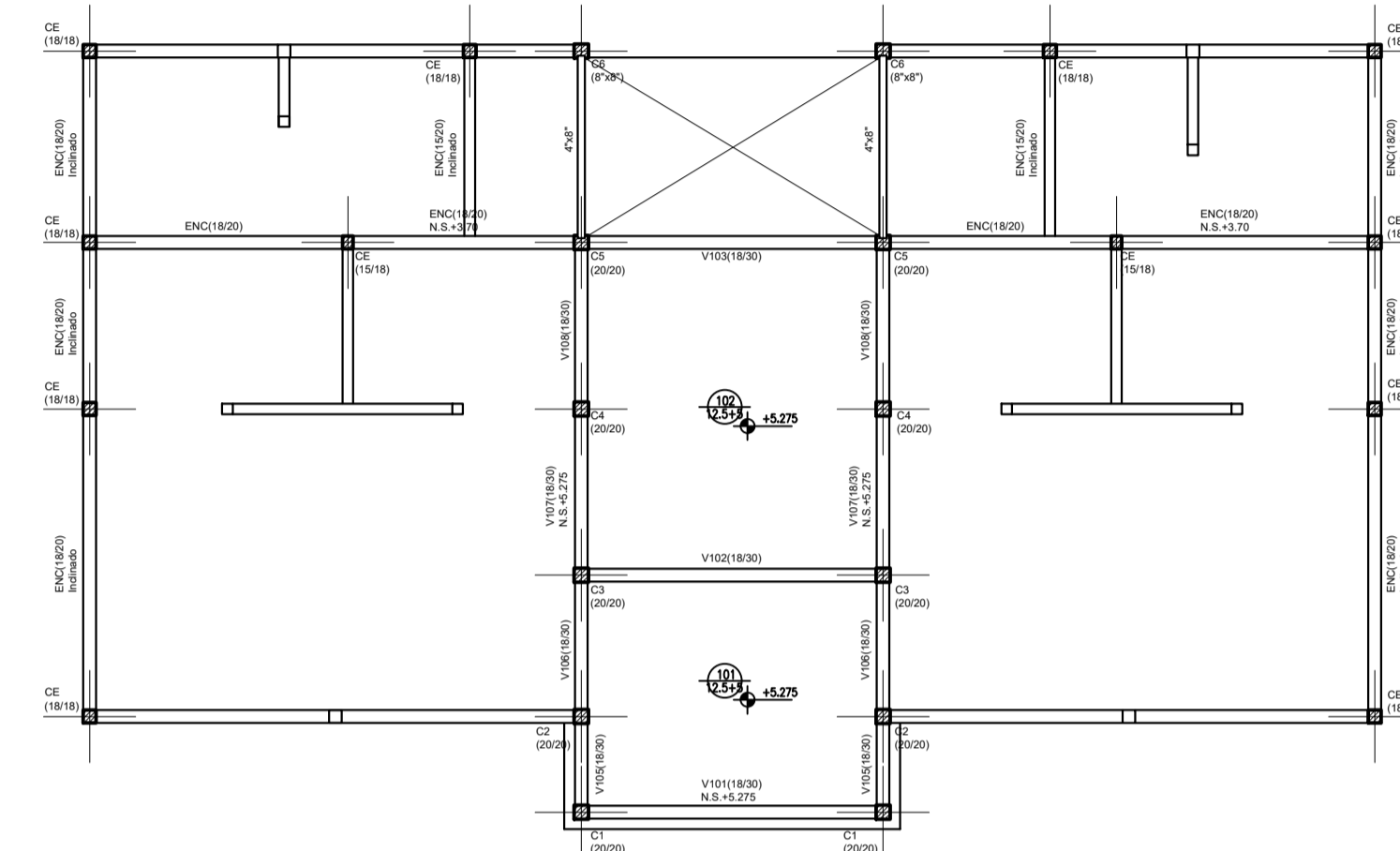


NOTA: Dejar pelos para vereda perimetral Ø6c/15 (armado posterior)

ESTRUCTURA S/PLANTA BAJA +2.70m

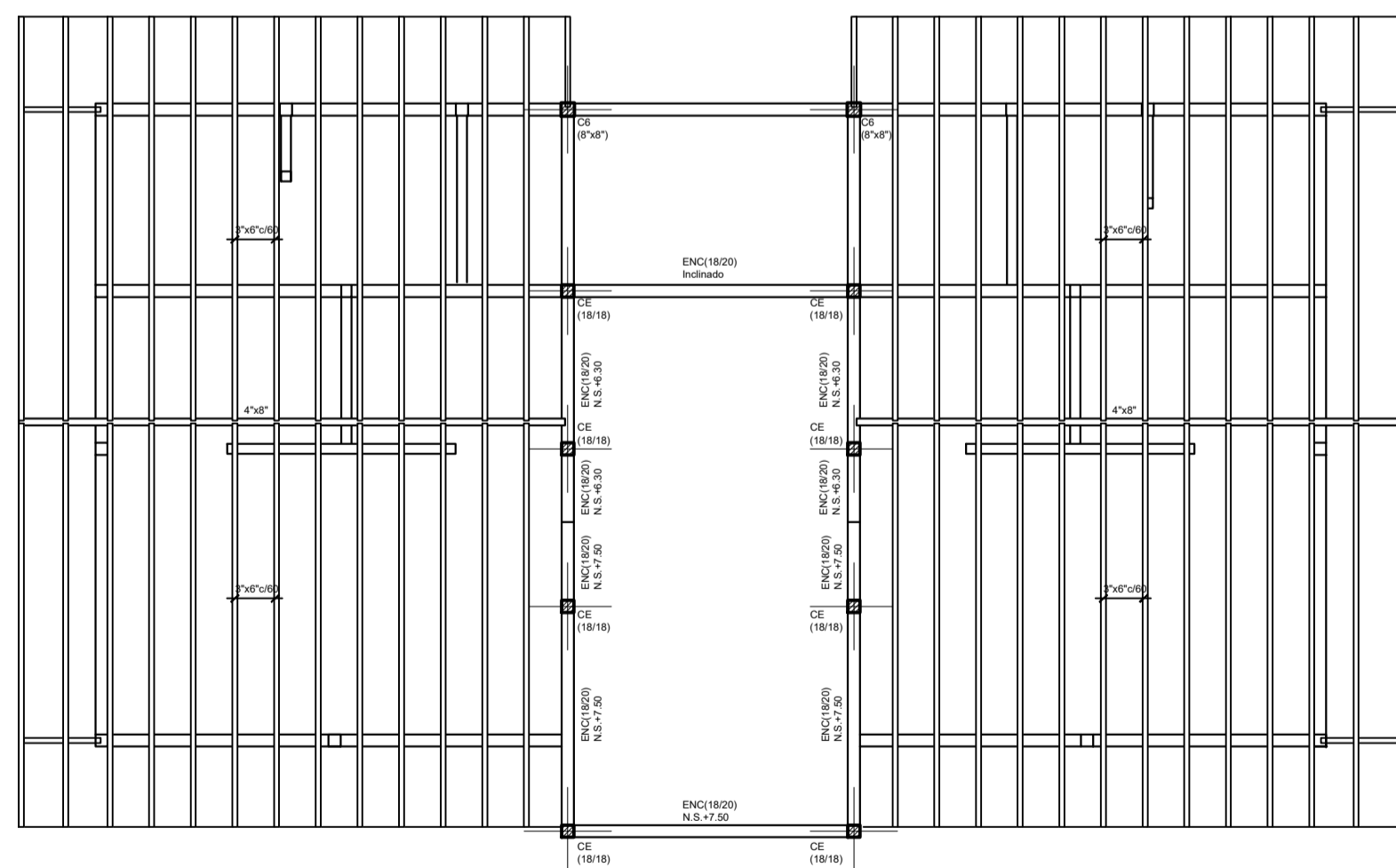


ESTRUCTURA S/PRIMER PISO +5.30m

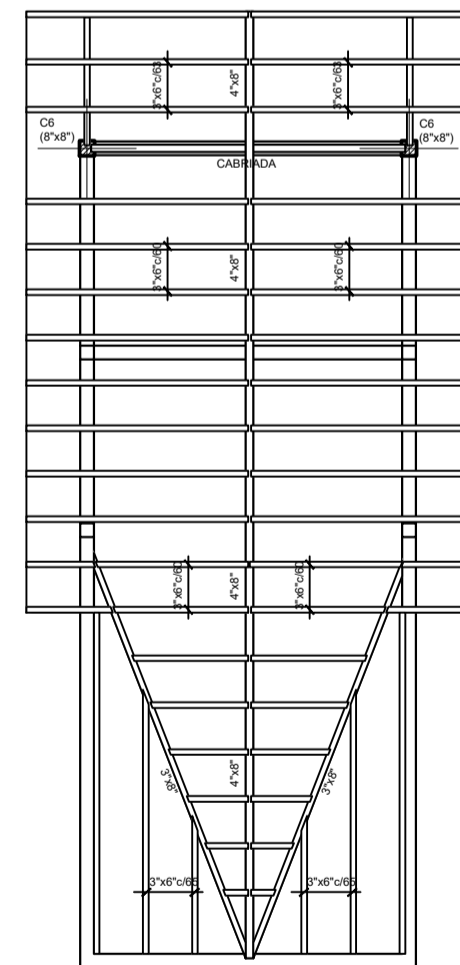


ESTRUCTURA DE CUBIERTA

ESTRUCTURA ENCADENADOS  
ESTRUCTURA MOJINETES



ESTRUCTURA TECHO



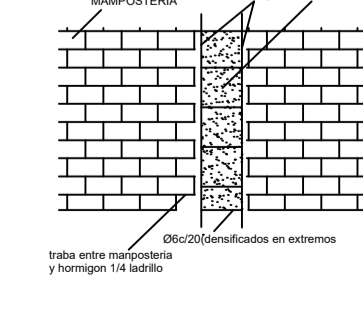
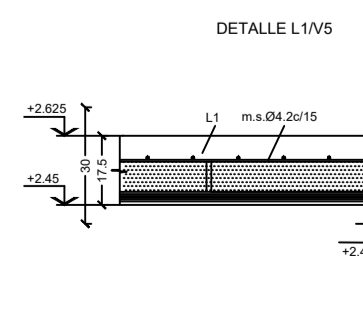
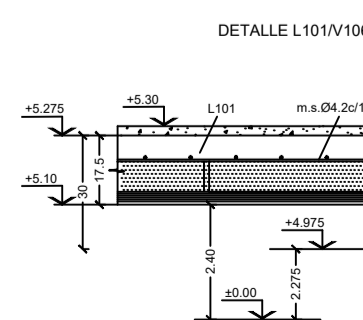
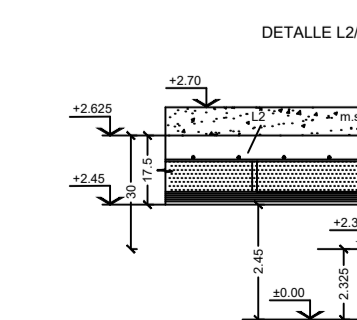
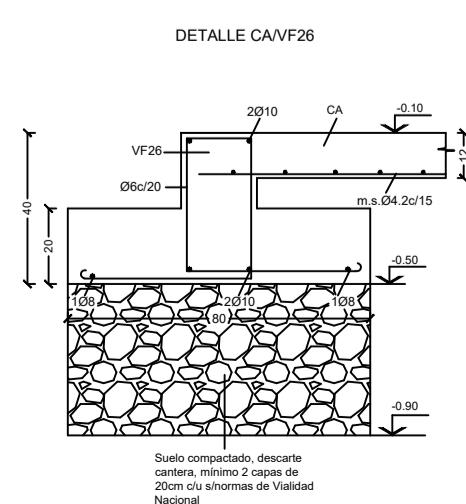
COMPUTO METRICO:

HIERRO ADN-420:  
70 barras Ø4.2  
231 barras Ø6  
97 barras Ø8  
144 barras Ø10  
45 barras Ø12

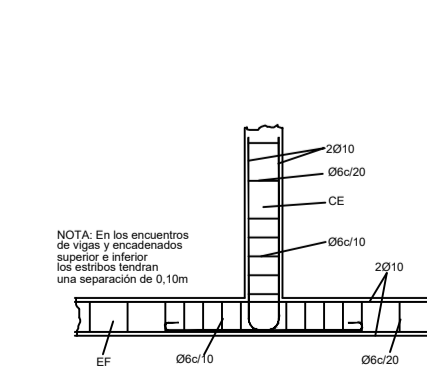
HORM: (H21) = 52.27 m3

CONTRAPISOS=18.06m3  
Malla Sima Ø4.2c/15=220m2

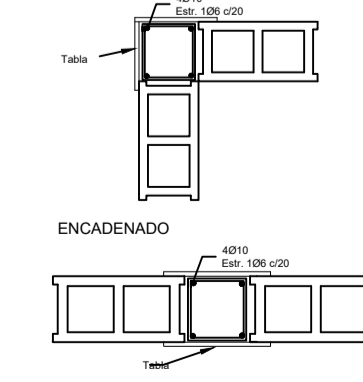
TIPICOS CONSTRUCTIVOS



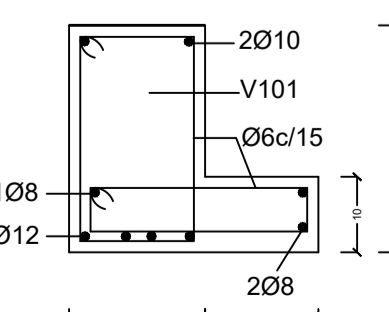
DETALLE DE ENCUENTRO DE VIGAS ENMARCADO HORIZONTAL Y VERTICAL



ENCADENADO "L"



DETALLE V101



MUNICIPALIDAD DE DINA HUAPI

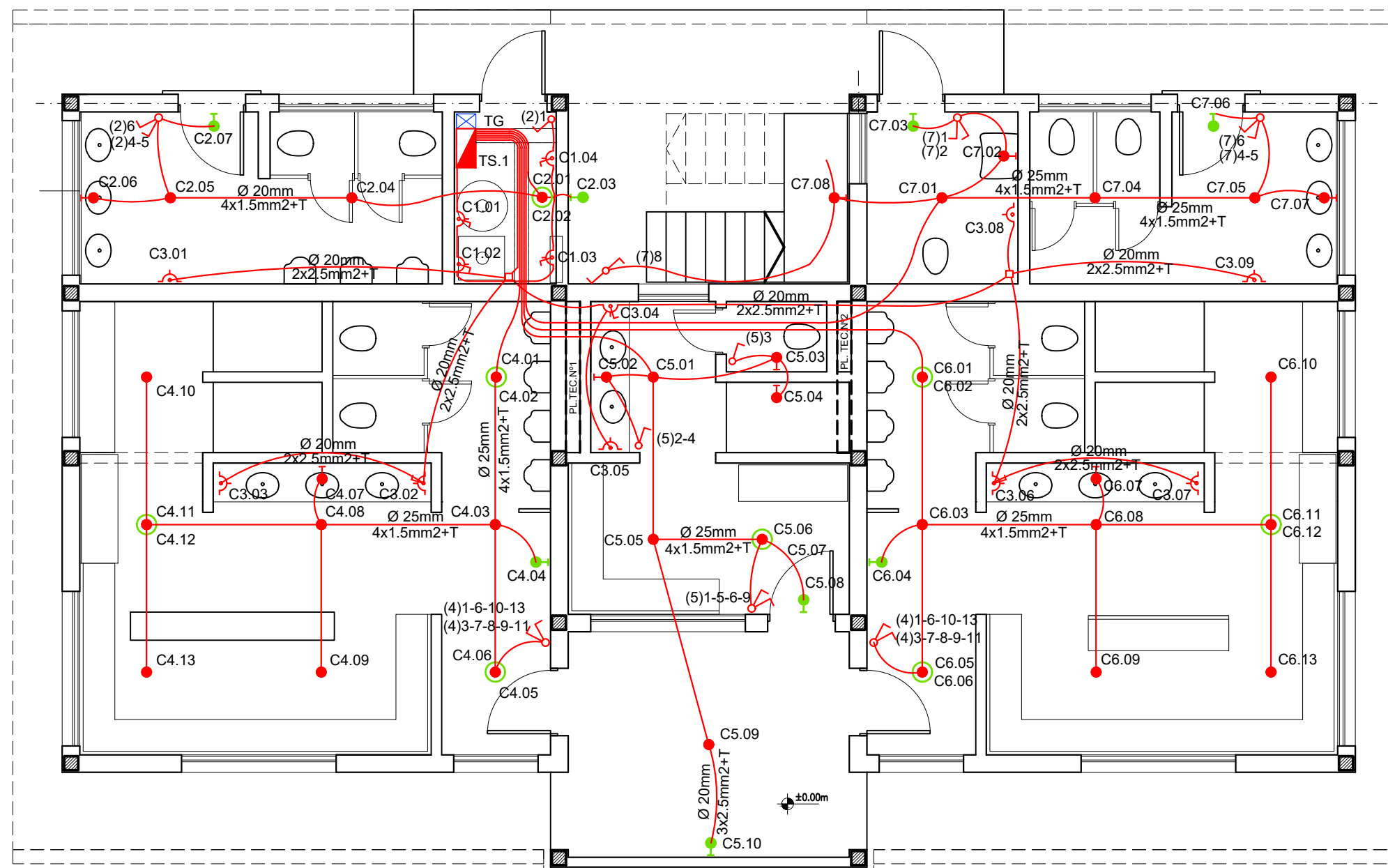
OBRA:	OBRA NUEVA	ANTECEDENTES:	EXPTE. 028-99-C EXPTE. 050-10-C
DESTINO:	POLIDEPORTIVO MUNICIPAL BAÑOS Y VESTUARIOS PUBLICOS	PROPIEDAD DE:	MUNICIPALIDAD DE DINA HUAPI
UBICACION:	Calle JAMAICA 245 - Barrio LUGAR DEL SOL		

04 ESTRUCTURA HORMIGON - CUBIERTA - DETALLES 1:100

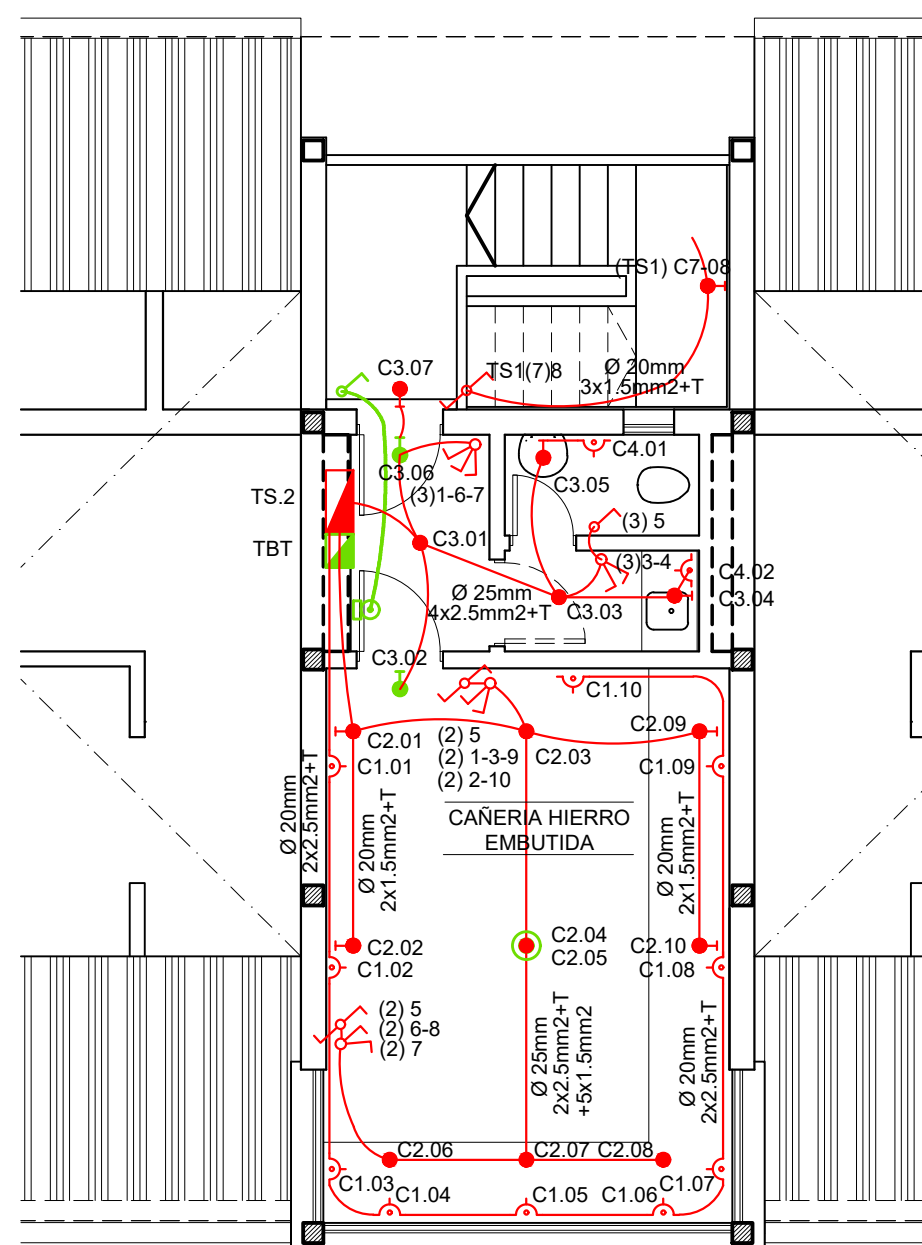
DATOS CATASTRALES:					PROPIETARIO:
DC	C	S	CH	P	
19	3	D	279	03	
CROQUIS DE UBICACION:					PROYECTO:
					DIRECCION
					CALCULO
SUPERFICIES:					EJECUCION: (PROPIETARIO POR ADMINISTRACION)
SUP. LOTE		27.147,40 m2			
EXPTE. 028-99-C		1.718,10 m2			
EXPTE. 050-10-C		57,53 m2			
A APROBAR		249,90 m2			
LIBRE		25.121,87 m2			

# INSTALACION ELECTRICA

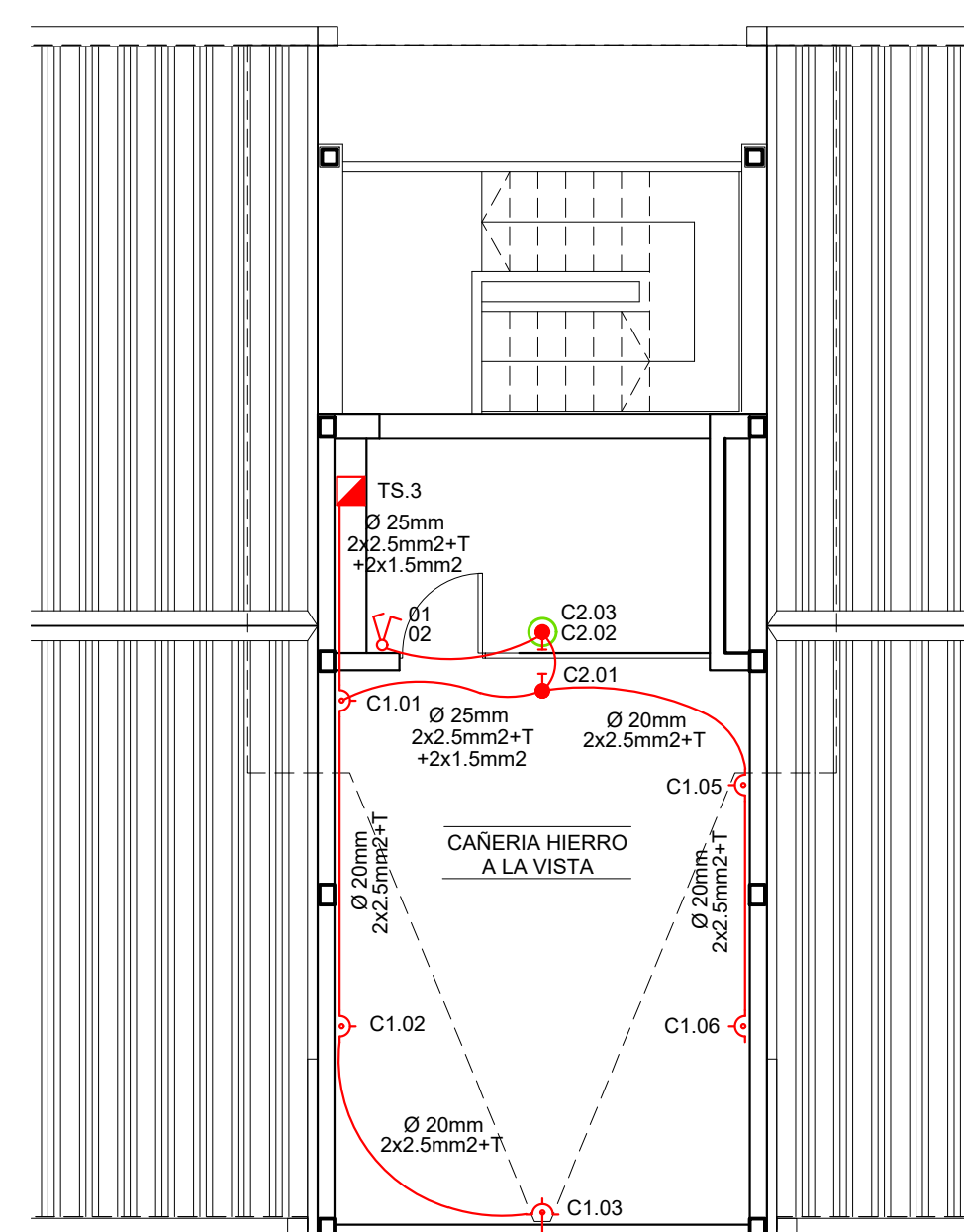
PLANTA BAJA  
BAÑOS Y VESTUARIOS  
(+0.00m)



PLANTA ALTA  
CABINA DE TRANSMISION  
(+2.70m)



ENTRETECHO  
TANQUES DE AGUA  
(+ 5.30m)



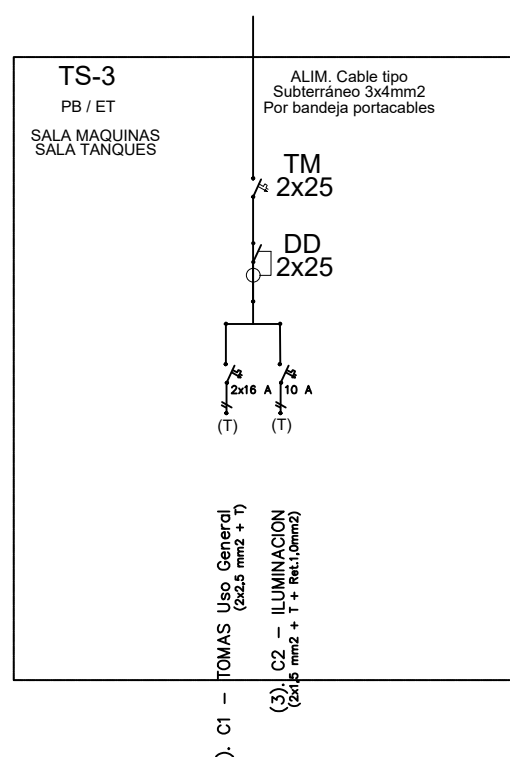
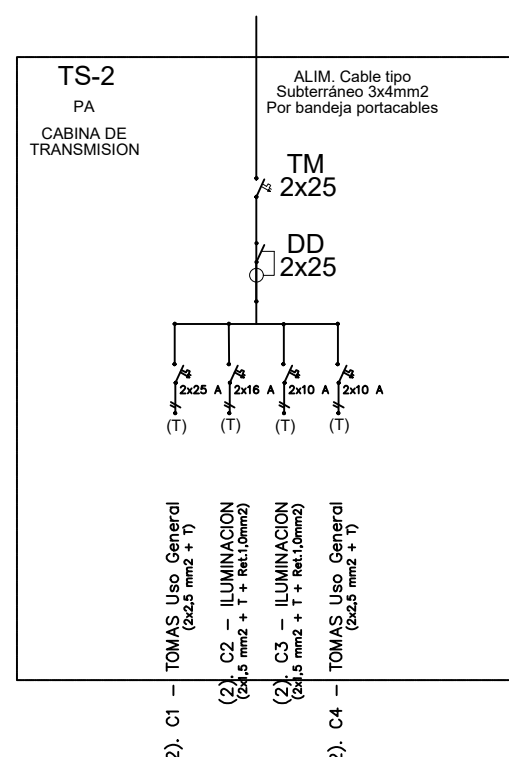
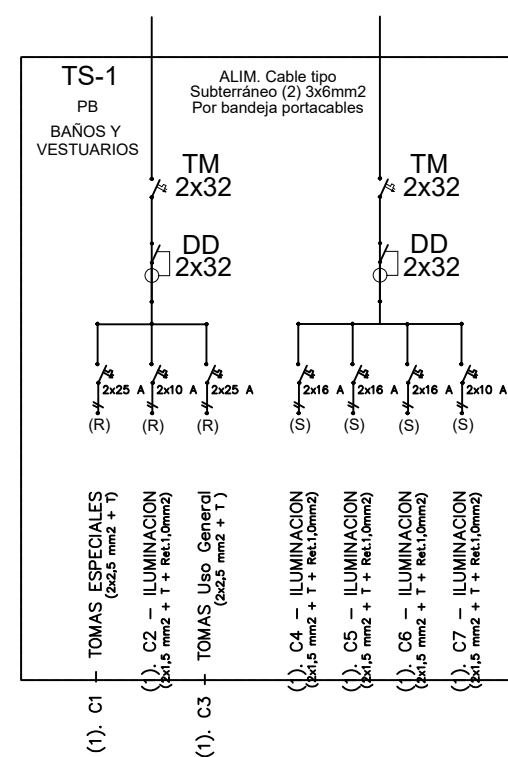
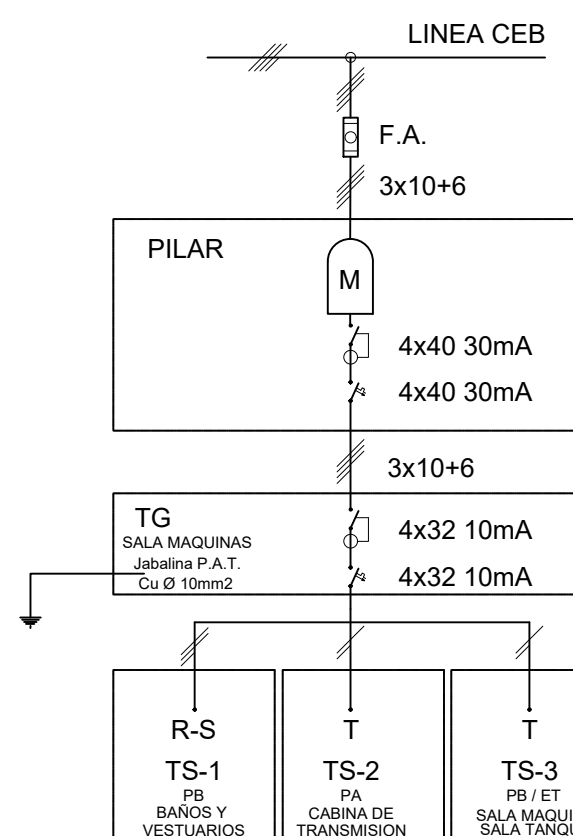
## REFERENCIAS

- TABLERO PRINCIPAL TRIFASICO
- TABLERO SECCIONAL TRIFASICO
- TABLERO SECCIONAL MONOFASICO
- BRAZO SALIDA EMERGENCIA / I.LUM.EMERG.
- BOCA SALIDA EMERGENCIA / I.LUM.EMERG.
- BOCA EFECTO COMUN / I.LUM.EMERGENCIA
- BOCA UN EFECTO
- BRAZO UN EFECTO
- TOMACORRIENTE C/TIERRA
- PUNTO Y TOMA C/TIERRA
- LLAVE UN EFECTO
- LLAVE DOS (\*) EFECTOS
- LLAVE COMBINACION
- BANDEJA PORTACABLES

## NOTAS DE LA INSTALACION

CAÑERIA HIERRO A LA VISTA, ENGRAMPADA, EN AREAS TECNICAS  
CAÑERIA HIERRO EMBUTIDA EN HORMIGON ARMADO  
RESTO CAÑERIAS EMPOTRADAS PLASTICO AUTOPROTECTIBLE  
BANDEJA PORTACABLE EN AREA TECNICA - CABLE SUBTERRANEO  
METODOS CONSTRUCTIVOS Y CONSIDERACIONES SEGUN NORMA A.E.A / CEB  
TODOS LOS MATERIALES UTILIZADOS SERAN APROBADOS POR NORMA A.E.A.

## UNIFILAR DE TABLEROS



## CUADRO DE POTENCIAS

## PLANILLA DE DIMENSIONAMIENTO

LINEAS	TRAMO	POTENCIA (VA)	TENSION (U-V)	CORRIENTE				EQUIL. FASES			
				NOMINAL (A)	PROTECCION (A)	TOTAL (A)	COEF. SIM.	TOTAL (A)	R	S	T
TS1 (PA)	(1) C.1	T.ESP. 4x1.250= 5.000	220	22.7	2x25 AMP	51.2	0.6	30.7	13.6	-	-
	(1) C.2	ILUM. 7x250= 1.750		8.0	2x10 AMP				4.8	-	-
	(1) C.3	T.U.G. 9x500= 4.500		20.5	2x25 AMP				12.3	-	-
	(1) C.4	ILUM. 13x250= 3.250		14.8	2x16 AMP				-	8.9	-
	(1) C.5	ILUM. 10x250= 2.500		11.4	2x16 AMP				-	6.8	-
	(1) C.6	ILUM. 13x250= 3.250		14.8	2x16 AMP				-	8.9	-
	(1) C.7	ILUM. 9x250= 2.250		10.3	2x10 AMP				-	6.2	-
TS2 (PA)	(2) C.1	T.U.G. 10x500= 5.000		22.7	2x25 AMP	42.0	0.6	25.2	-	-	13.6
	(2) C.2	ILUM. 10x250= 2.500		11.4	2x16 AMP				-	-	6.8
	(2) C.3	ILUM. 3x250= 750		3.4	2x10 AMP				-	-	2.0
TS3 (ET)	(2) C.4	T.U.G. 2x500= 1.000		4.5	2x10 AMP	17.0	0.6	10.2	-	-	2.7
	(3) C.1	T.U.G. 6x500= 3.000		13.6	2x16 AMP				-	-	8.2
		(3) C.2		ILUM. 3x250= 750	3.4	2x10 AMP			-	-	2.0
									30.7	30.8	35.4

(\*) Calculado con factor de simultaneidad = 0.6

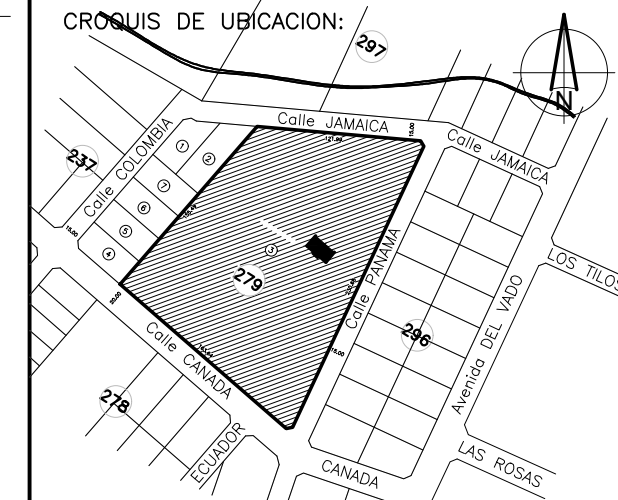
## MUNICIPALIDAD DE DINA HUAPI

OBRA: OBRA NUEVA  
DESTINO: POLIDEPORTIVO MUNICIPAL  
PROPIEDAD DE: MUNICIPALIDAD DE DINA HUAPI  
UBICACION: Calle JAMAICA 245 - Barrio LUGAR DEL SOL

ANTECEDENTES:  
EXPT.028-99-C  
EXPT.050-10-C

## 05 INSTALACION ELECTRICA 1:75 (1:100)

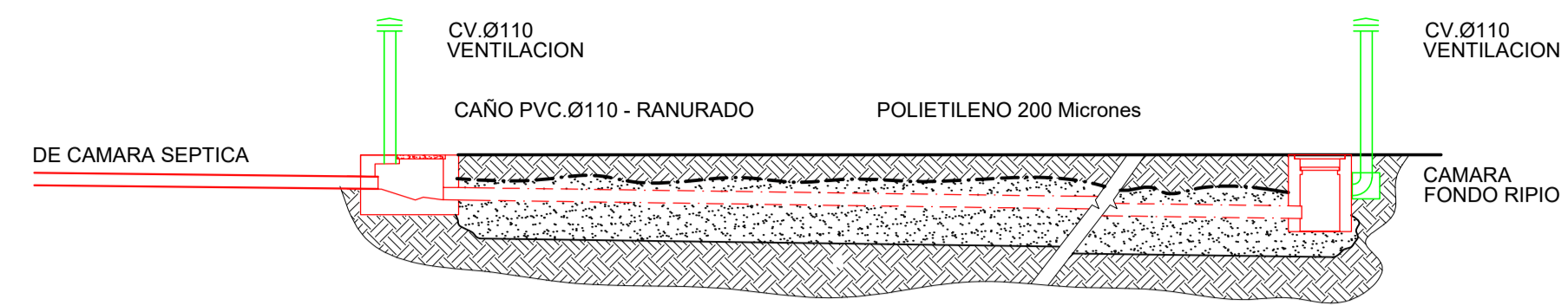
DATOS CATASTRALES:					PROPIETARIO:
DC	C	S	CH	P	
19	3	D	279	03	



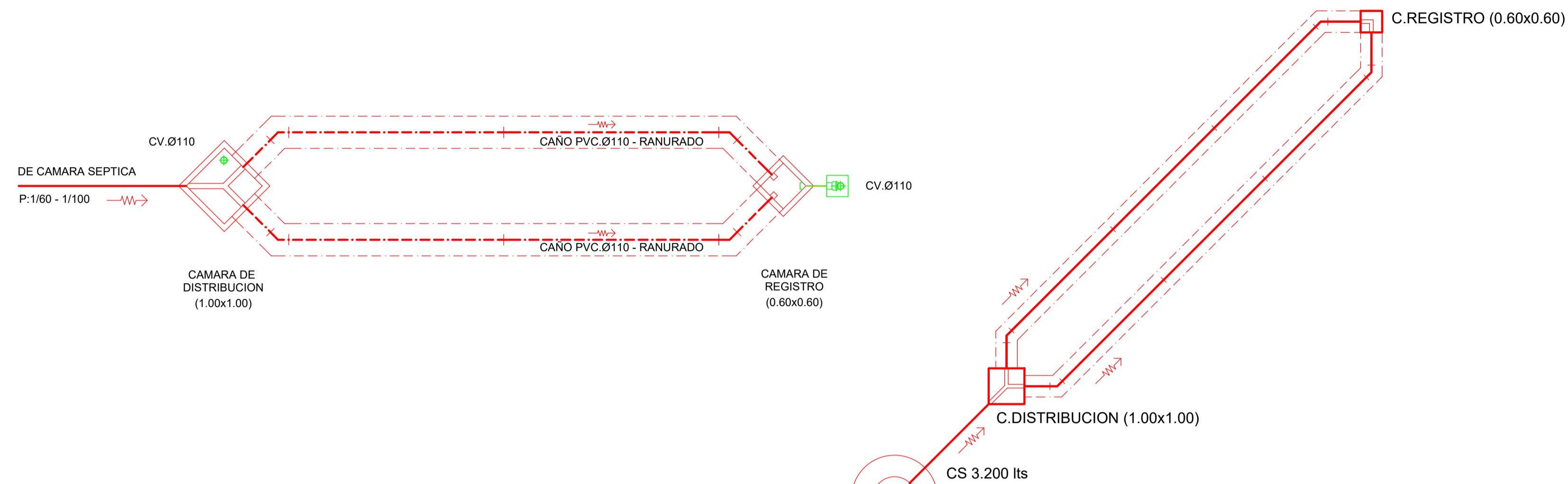
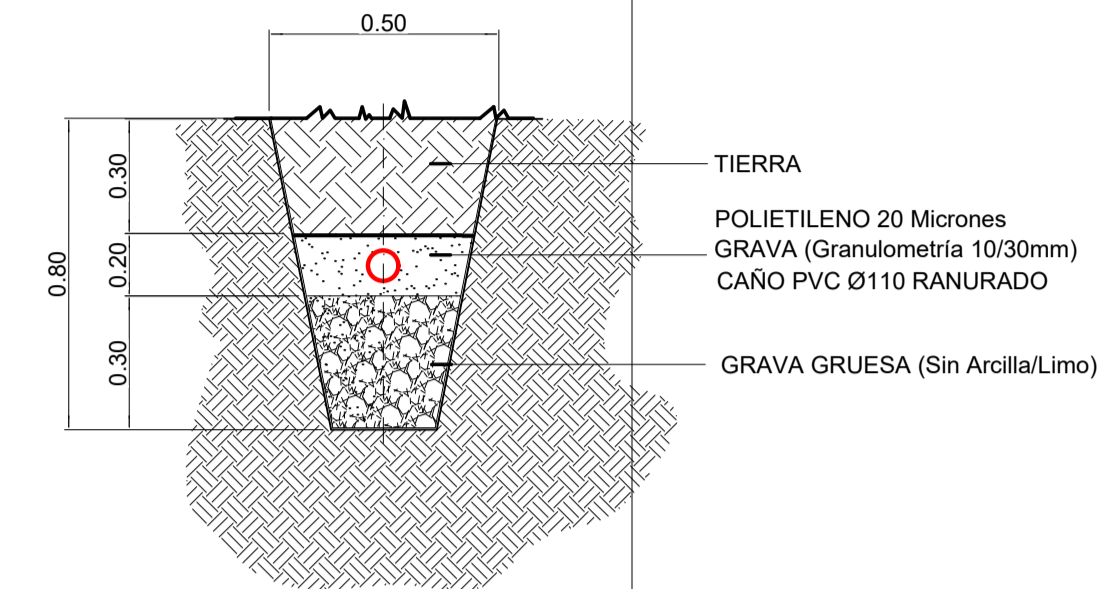
PROYECTO:  
DIRECCION:  
CALCULO:  
EJECUCION: (PROPIETARIO POR ADMINISTRACION)

SUPERFICIES:		
SUP. LOTE	27.147,40 m <sup>2</sup>	
EXPT. 028-99-C	1.718,10 m <sup>2</sup>	
EXPT. 050-10-C	57,53 m <sup>2</sup>	
A APROBAR LIBRE	249,90 m <sup>2</sup>	
	25.121,87 m <sup>2</sup>	

# DETALLE LECHO NITRIFICANTE SIMPLE

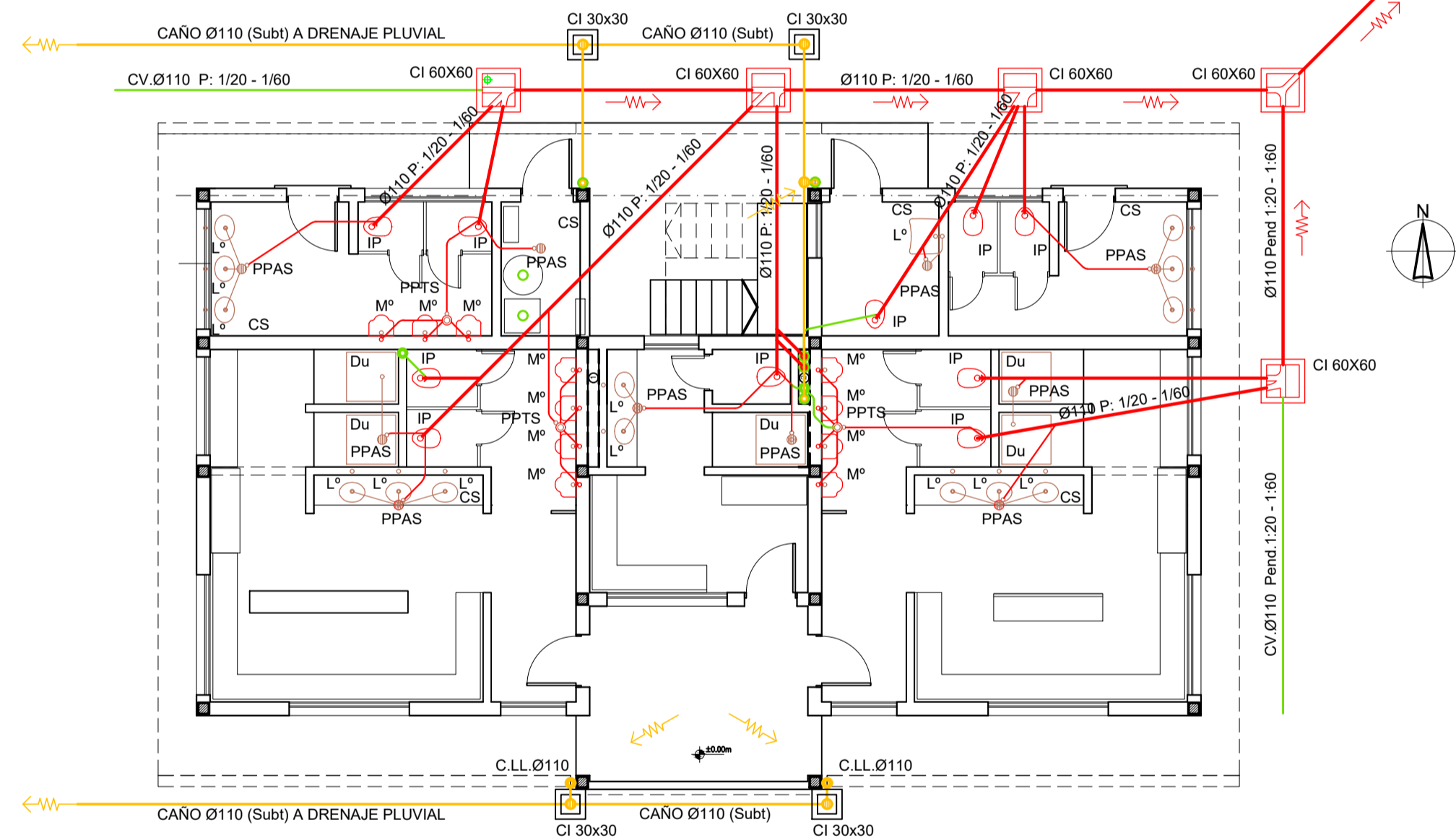


CORTE A-A

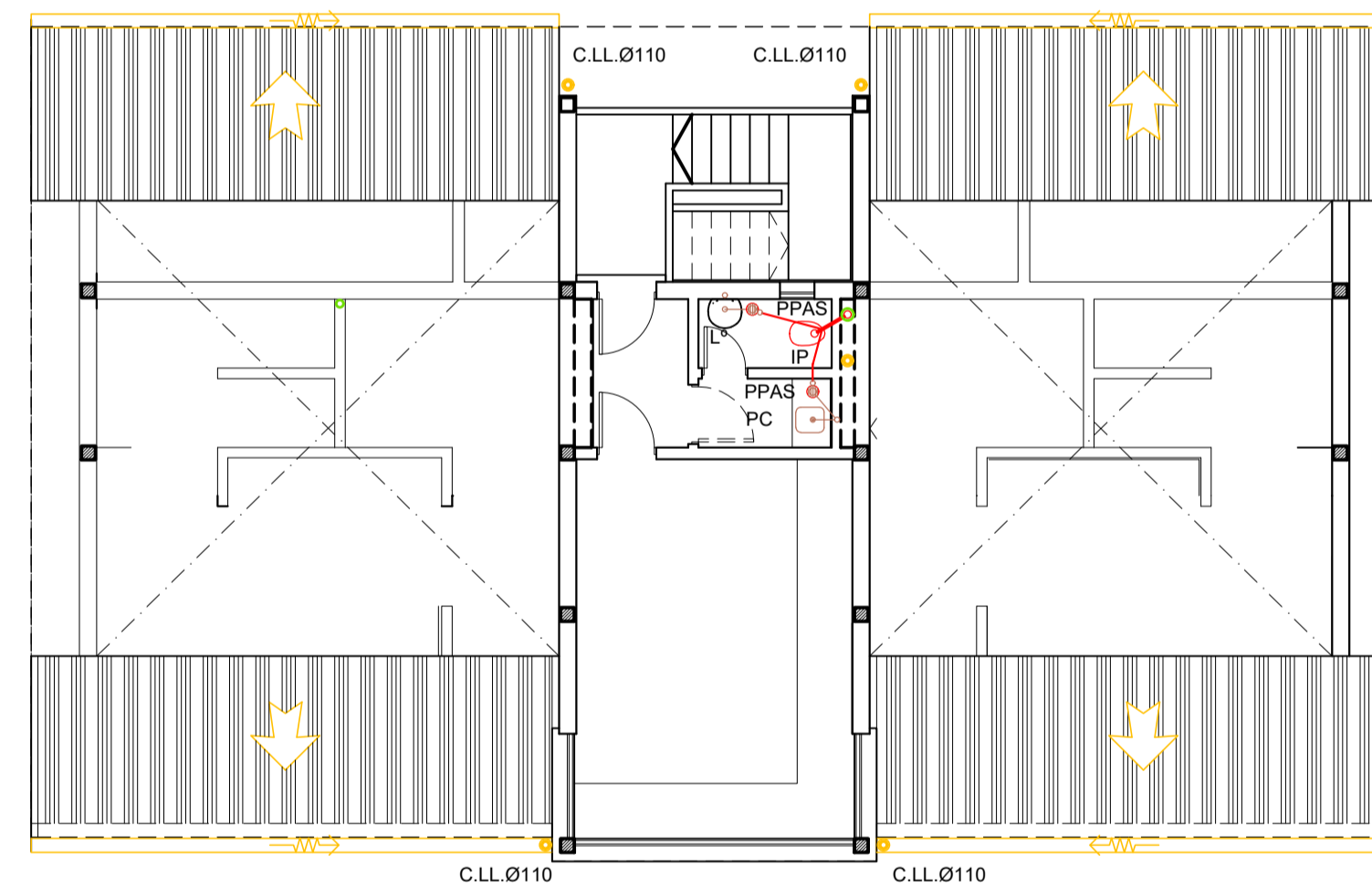


## INSTALACION SANITARIA Y PLUVIALES

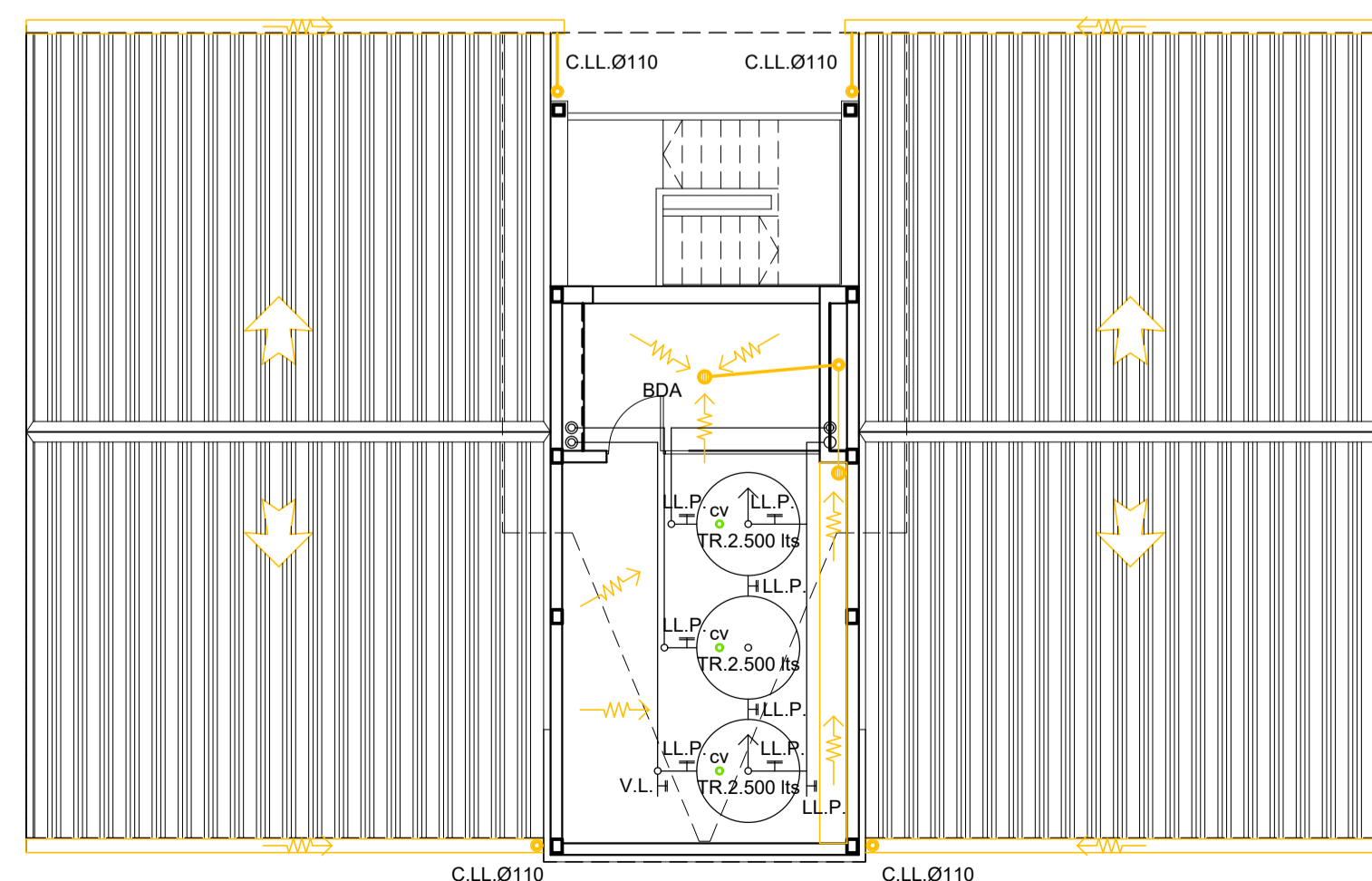
PLANTA BAJA - BAÑOS Y VESTUARIOS (+0.00m)



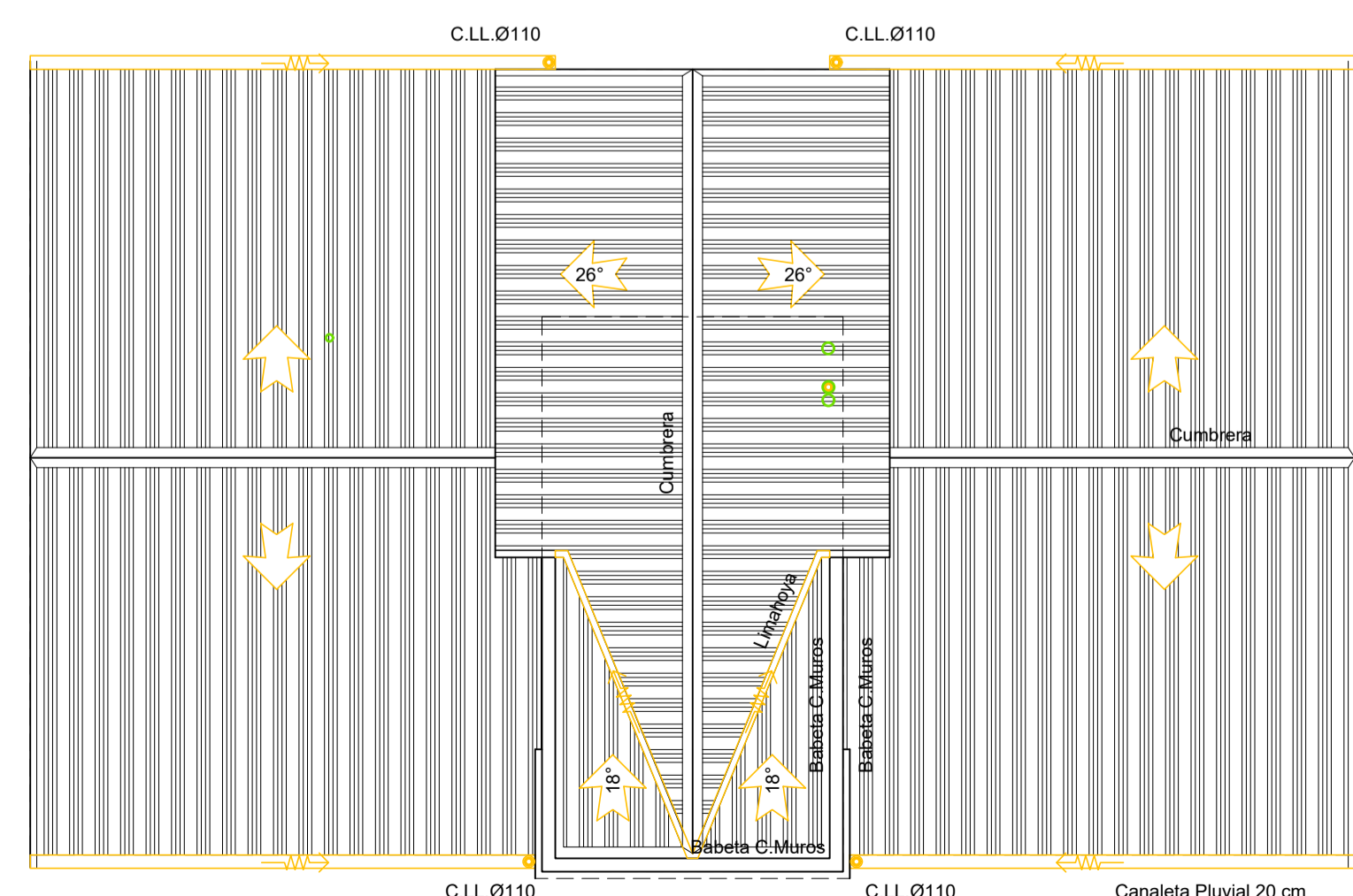
## PLANTA ALTA - CABINA DE TRANSMISION (+2.70m)



## ENTRETECHO - TANQUES DE AGUA (+ 5.30m)



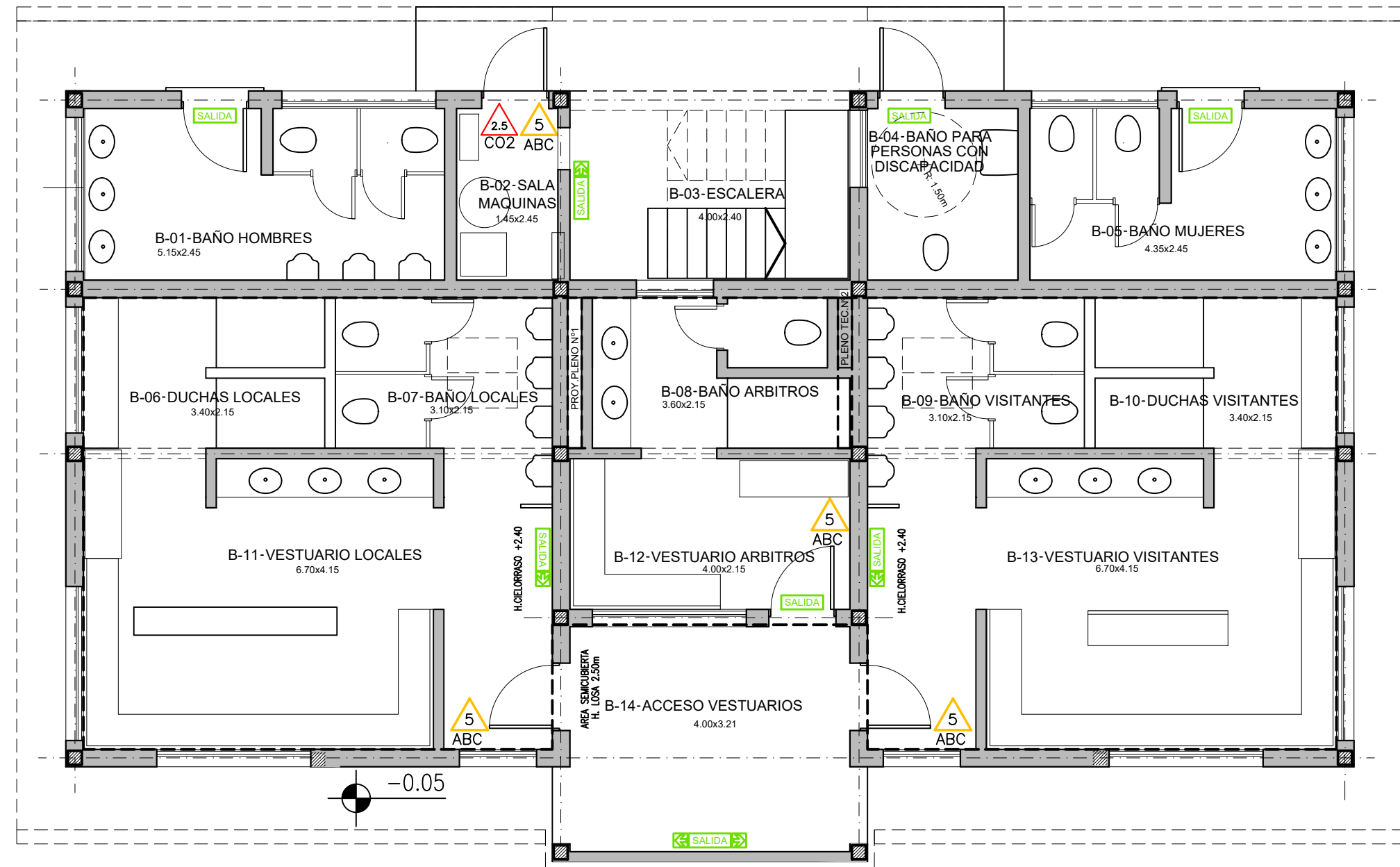
## PLANTA DE TECHOS



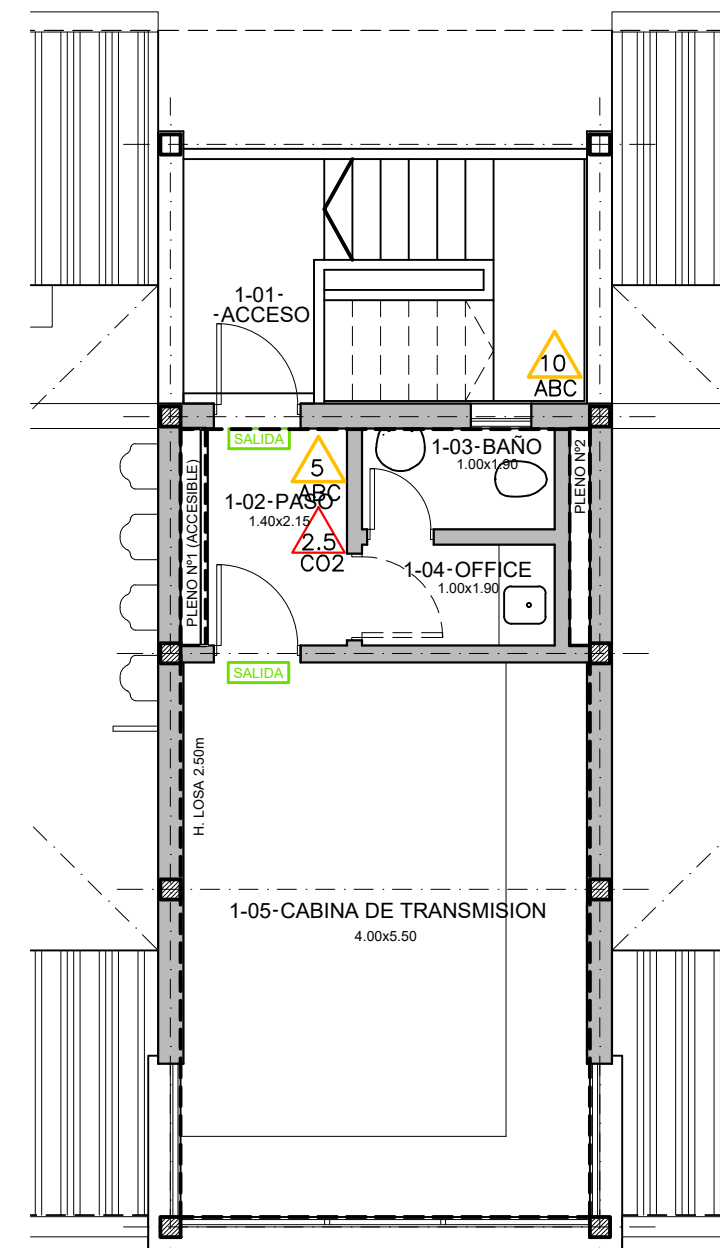
MUNICIPALIDAD DE DINA HUAPI	
OBRA:	OBRA NUEVA
DESTINO:	POLIDEPORTIVO MUNICIPAL BAÑOS Y VESTUARIOS PUBLICOS
PROPIEDAD DE:	MUNICIPALIDAD DE DINA HUAPI
UBICACION:	Calle JAMAICA 245 - Barrio LUGAR DEL SOL
<b>06 INSTALACION SANITARIA</b>	
1:100	
DATOS CATASTRALES:	PROPIETARIO:
DC C S CH P	
19 3 D 279 03	
CROQUIS DE UBICACION:	PROYECTO:
	DIRECCION
	CALCULO
SUPERFICIES:	EJECUCION: (PROPIETARIO POR ADMINISTRACION)
SUP. LOTE	27.147,40 m <sup>2</sup>
EXPTE. 028-99-C	1.718,10 m <sup>2</sup>
EXPTE. 050-10-C	57,53 m <sup>2</sup>
A APROBAR	249,90 m <sup>2</sup>
LIBRE	25.121,87 m <sup>2</sup>

# INSTALACION CONTRA INCENDIOS - TERMOMECANICA

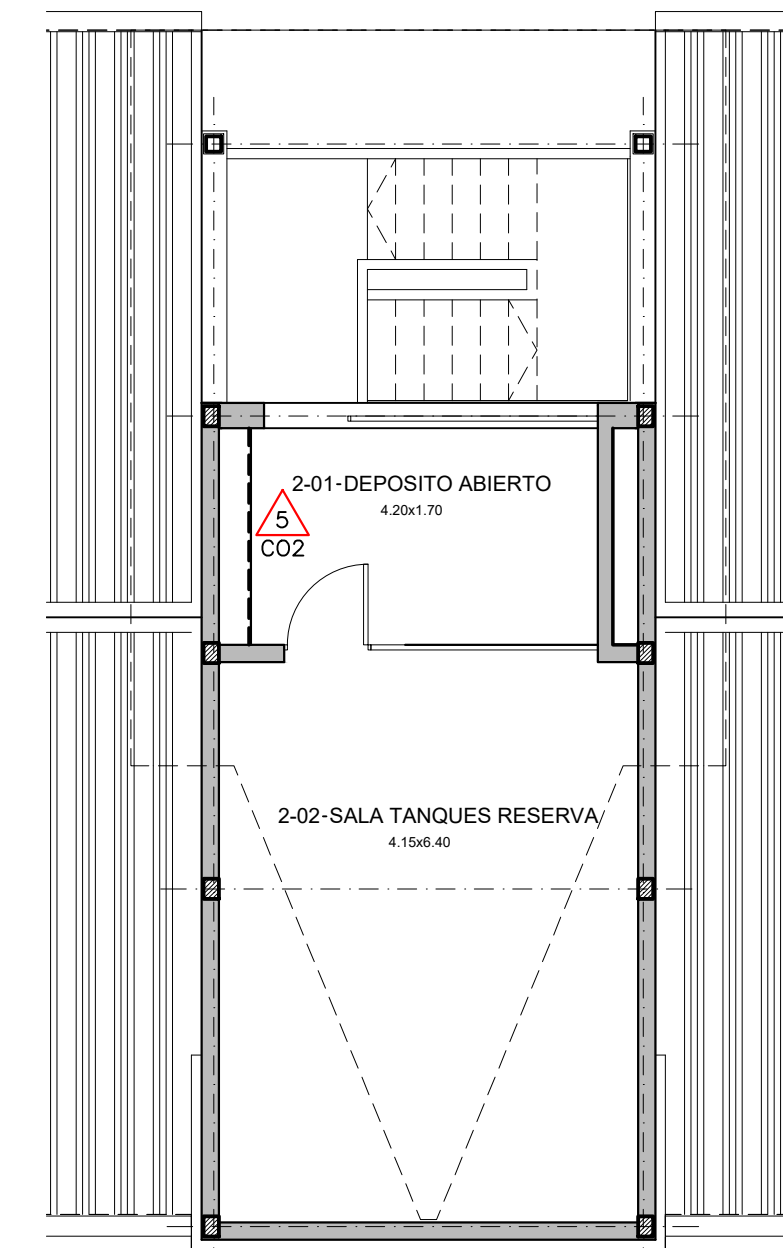
PLANTA BAJA  
BAÑOS Y VESTUARIOS  
(+0.00m)



PLANTA ALTA  
CABINA DE TRANSMISION  
(+2.70m)



ENTRETECHO  
TANQUES DE AGUA  
(+ 5.30m)



## REFERENCIAS

- MATAFUEGO CLASE ABC - INDICA PESO CARGA
- MATAFUEGO CLASE BC (CO2) - INDICA PESO CARGA
- INDICADOR AUTONOMO SALIDA DE EMERGENCIA - TIPO I
- INDICADOR AUTONOMO SALIDA DE EMERGENCIA - TIPO II
- INDICADOR AUTONOMO SALIDA DE EMERGENCIA - TIPO III
- BRAZO SALIDA EMERGENCIA / ILLUM.EMERG.
- BOCA SALIDA EMERGENCIA / ILLUM.EMERG.
- BOCA EFECTO COMUN / ILLUM.EMERGENCIA

<b>MUNICIPALIDAD DE DINA HUAPI</b>				
OBRA:	<b>OBRA NUEVA</b>			
DESTINO:	<b>POLIDEPORTIVO MUNICIPAL BAÑOS Y VESTUARIOS PUBLICOS</b>			
PROPIEDAD DE:	<b>MUNICIPALIDAD DE DINA HUAPI</b>			
UBICACION:	Calle JAMAICA 245 - Barrio LUGAR DEL SOL			
<b>07 SEGURIDAD - ELEM.CONTRA INCENDIOS</b>				
1:100				
DATOS CATASTRALES:				
DC	C	S	CH	P
19	3	D	279	03
CROQUIS DE UBICACION:				
SUPERFICIES:		PROPIETARIO:		
SUP. LOTE	27.147,40 m <sup>2</sup>			
EXpte. 028-99-C	1.718,10 m <sup>2</sup>			
EXpte. 050-10-C	57,53 m <sup>2</sup>			
A APROBAR	249,90 m <sup>2</sup>			
LIBRE	25.121,87 m <sup>2</sup>			
EJECUCION:		(PROPIETARIO POR ADMINISTRACION)		